

EFFET MECANIQUE DE FILETS ANTI-INSECTES SUR LES ATTAQUES DE MOUCHE DE LA CERISE

**Céline Kerninon, Laurent Neu, François Warlop (GRAB)
en collaboration avec la Chambre d'Agriculture du Vaucluse,
le domaine de La Tapy, la Sefra**

1 -OBJECTIF

Le but de l'essai est de tester la transposition des bons résultats obtenus contre le carpocapse avec des filets plastiques (type paragrêle) sur le ravageur clé du cerisier, la mouche de la cerise.

2 - METHODE :

Protocole et méthodologie sont discutés et décidés au sein d'un groupe de travail rassemblant la Tapy, la Chambre d' Agriculture du Vaucluse, le Grab et la Sefra.

2.1- Facteurs étudiés

Deux types de filets sont mis en place, de deux tailles de mailles différentes :

- « 5x4 », soit 5x4 fils/cm linéaire
- « 6x6 », soit 6 fils/cm linéaire

2.2- Dispositif

Les filets sont installés sur une parcelle commerciale biologique, à Saint-Saturnin-lès-Apt, sur deux variétés :

- filet « 5x4 » sur Coralise
- filet « 6x6 » sur Sweetheart (plus tardive et exposée, maille plus petite).

Les filets sont mis en place au début de la période de sensibilité des fruits (avant véraison), et retirés pour la récolte. Sur certains arbres, un poteau de soutènement a été fixé au centre de l'arbre afin de soulager les charpentières du poids du filet (voir photos).

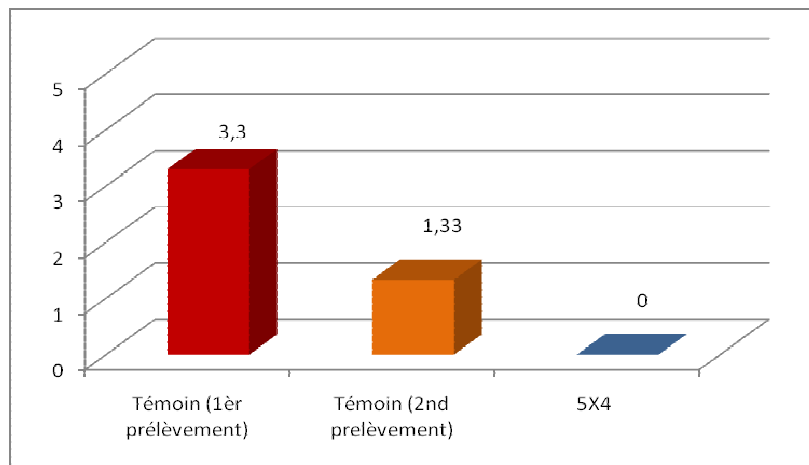


Des pièges Rebell ont été placés sous filets et sur les arbres témoin, afin d'évaluer la présence de mouches sous filets.

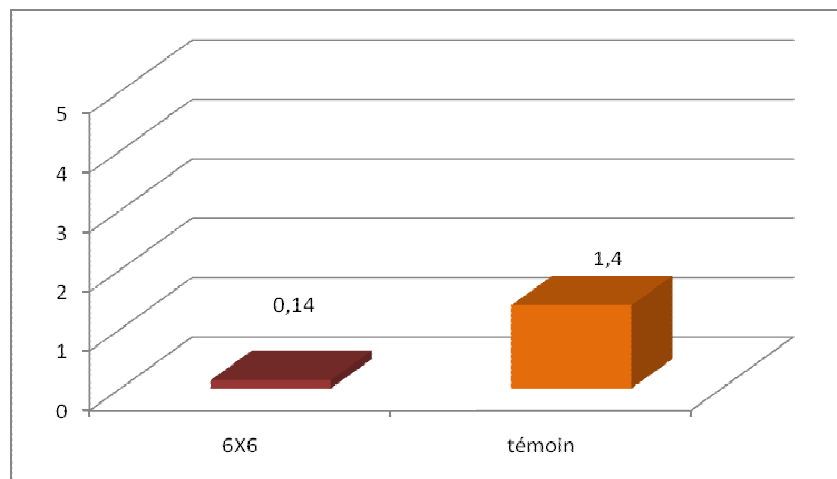


3 - RESULTATS

Voici les résultats des niveaux d'attaque sur les deux variétés :



Taux de dégâts à la récolte (variété Coralise)



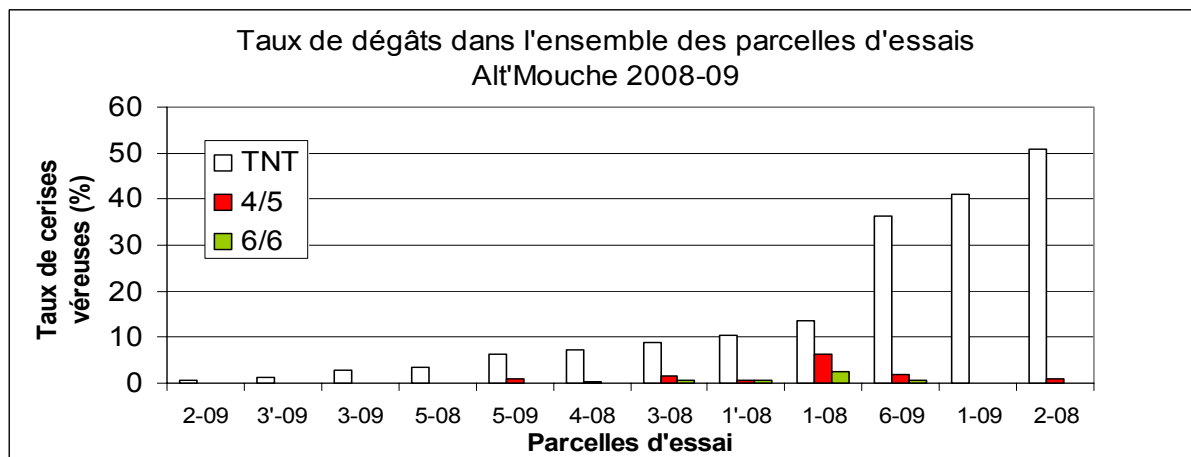
Taux de dégâts à la récolte (variété Sweetheart)

On constate dans les deux cas une différence nette entre les cerises protégées par le filet et les cerises des arbres témoin. Toutefois, le niveau de pression sur les témoin est anormalement bas (<4%) sur cette parcelle habituellement très exposée. Cela n'a pas pu être expliqué par le producteur, car les conditions ont plutôt été favorables au ravageur.

Aucun effet secondaire (puceron noir, moniliose, éclatement) n'a été observé cette année dans cet essai.

4 - CONCLUSIONS

Au terme de deux années d'expérimentation en réseau, nous avons obtenu des informations permettant de conclure à l'intérêt réel des filets en protection contre la mouche de la cerise. Le graphe ci-dessous compare tous les essais menés en 2008 et 2009 par les partenaires.



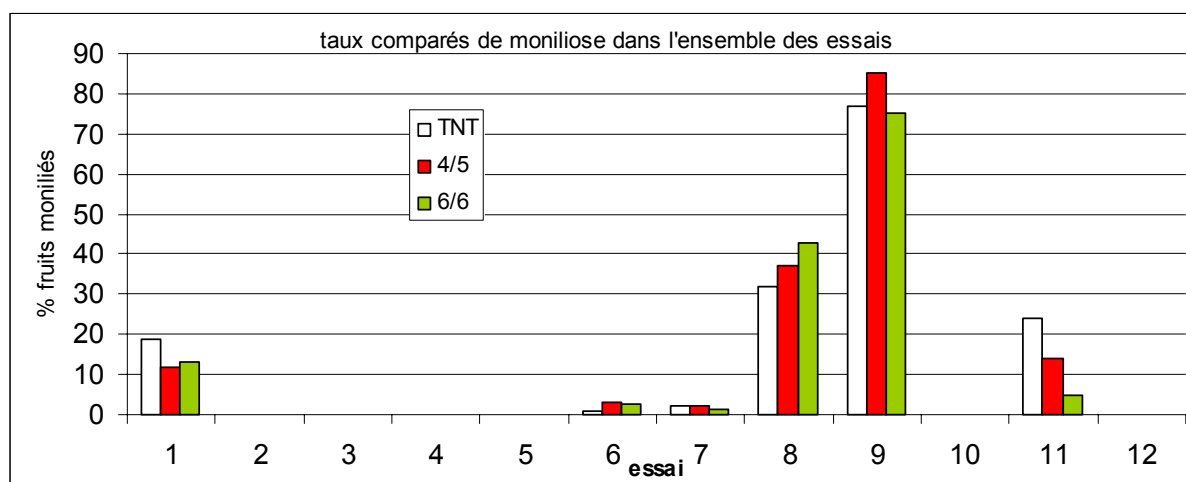
Voici les niveaux d'efficacité obtenus dans les différentes situations et sur les deux types de filets :

<i>Efficacité</i>	<i>Filet 4x5</i>	<i>Filet 6x6</i>
<i>Moyenne</i>	91,3%	96,4%
<i>Minimale observée</i>	52,6%	81,5%
<i>Maximale observée</i>	100%	100%

Le développement du filet sur cerisier doit donc être réfléchi pour ne pas créer d'autres problèmes au verger, et ne pas conduire à l'intensification de la plantation pour permettre la pose d'un filet par rang plutôt que sur chaque arbre.

Des effets secondaires (monilia, puceron, éclatement, oiseaux) n'ont pas été notés, dans les différents essais.

Le principal risque semble lié à l'augmentation des fruits moniliés sous filet, mais le graphe ci-dessous montre qu'aucune tendance ne se dégage vraiment, malgré des taux parfois importants.



Plus d'informations sur www.alt-carpo.com



ANNEE DE MISE EN PLACE : - ANNEE DE FIN D 'ACTION :

ACTION : nouvelle en cours en projet

Renseignements complémentaires auprès de : François WARLOP

GRAB Agroparc BP 1222 84911 Avignon cedex 9 tel 04 90 84 01 70 fax 04 90 84 00 37 mail : francois.warlop@grab.fr

Mots clés du thésaurus Ctifl : , Agriculture Biologique, mouche de la cerise, filets insect-proof

Date de création de cette fiche : 03/09