

## DEVELOPPEMENT D'UN MODELE DE SIMULATION DES COUTS DE PRODUCTION

Remco SCHREUDER, Peter ROELFOS (LEI, Wageningen),  
François WARLOP (GRAB), Esther BRAVIN (ACW Changins),  
Matthias GÖRGENS (Jork, Bavendorf)

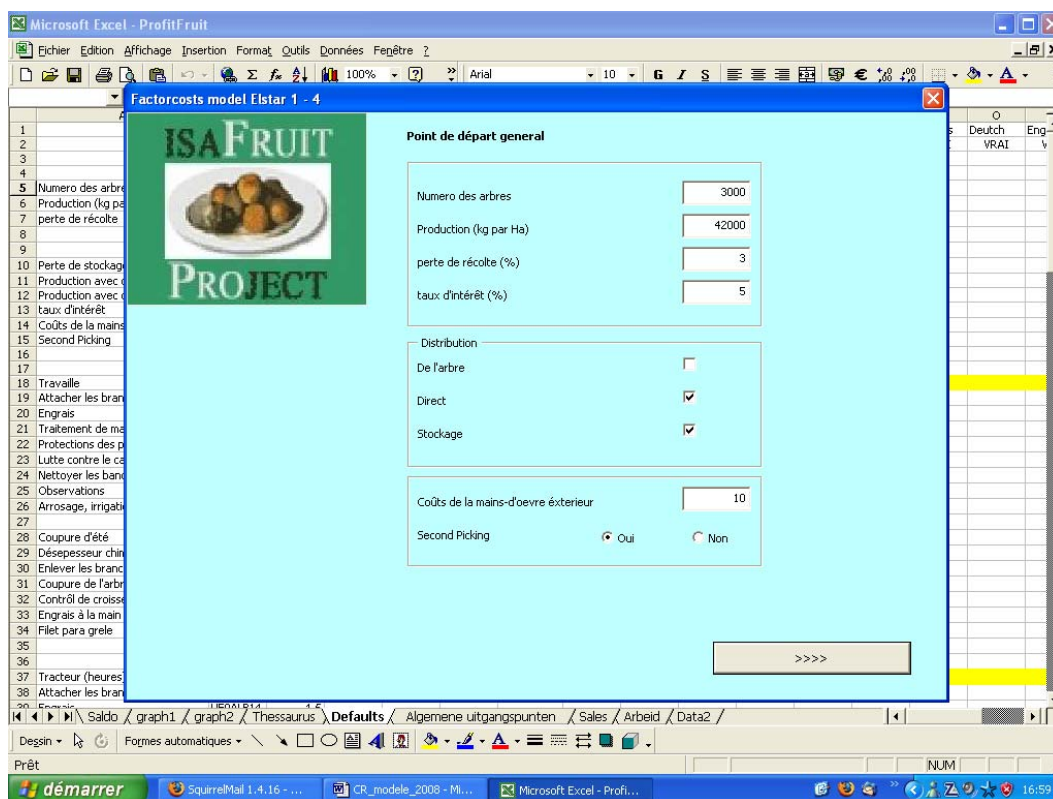
### 1 - OBJECTIF

L'objectif est d'adapter le modèle technico-économique de prévision des coûts de production de la pomme, bâti par l'Université de Wageningen (LEI, Gony Peppelmans, Remco Schreuder)<sup>1</sup>, et testé sur un modèle commun, pour tenter une simulation française sur la base des données d'experts, pour aboutir à des simulations de coûts de production de pommes biologiques, comparés entre pays poste par poste.

### 2 - MATERIEL ET METHODE

L'outil de simulation hollandais (Profitfruit®) est développé dans le cadre d'un projet européen ISAFRUIT ([www.isafruit.eu](http://www.isafruit.eu)) et a été utilisé pour intégrer les données connues qui concernent la situation française (données technico-économiques de la Chambre d'Agriculture du Vaucluse, 2005-2006) en production conventionnelle et biologique.

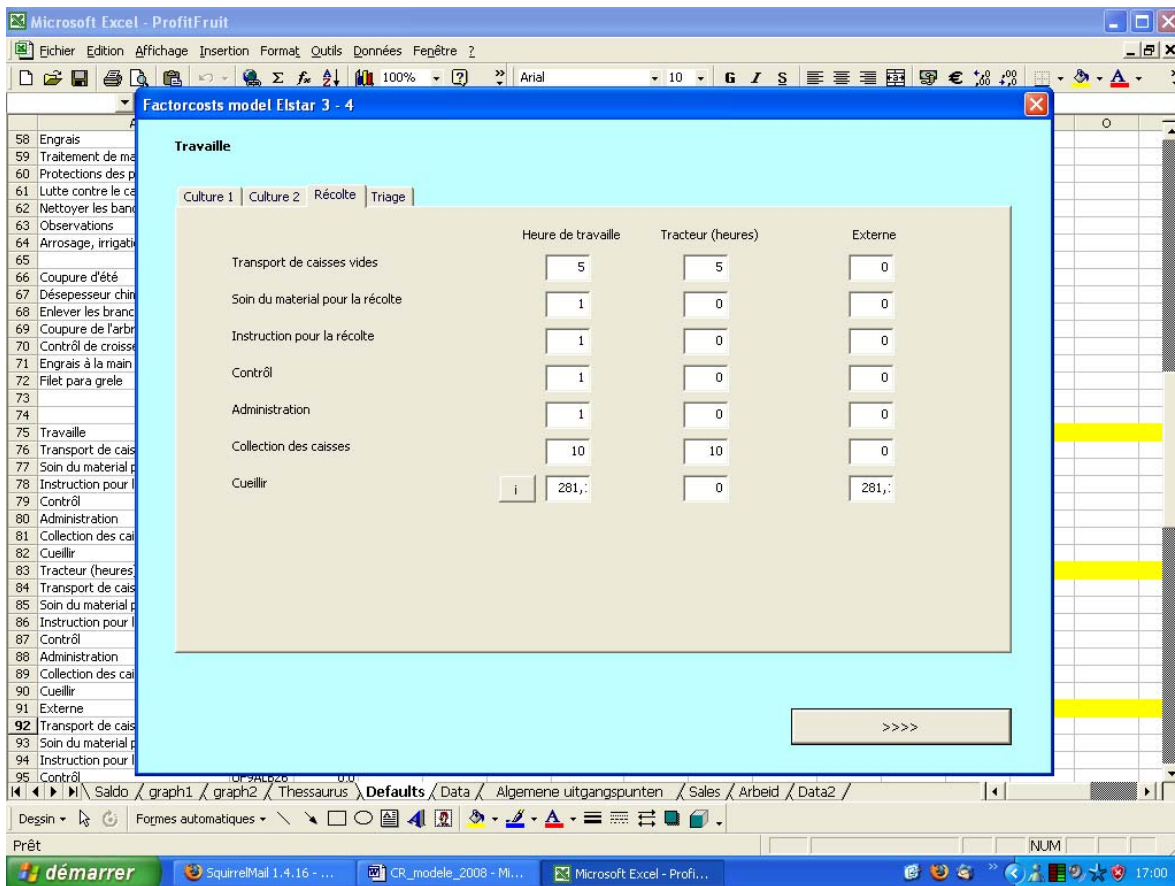
L'interface utilisée est Excel dans lequel sont développées des Macro pour agréger et mettre en



forme les données saisies par les utilisateurs.

Différentes options sont laissées au choix, permettant ainsi d'être au plus proche de la réalité de terrain, pour avoir ainsi un modèle le plus viable possible.

<sup>1</sup> <http://www.isafruit.org/DocRep/uploads/document/1/2008/11/profitfruitflyer.pdf>

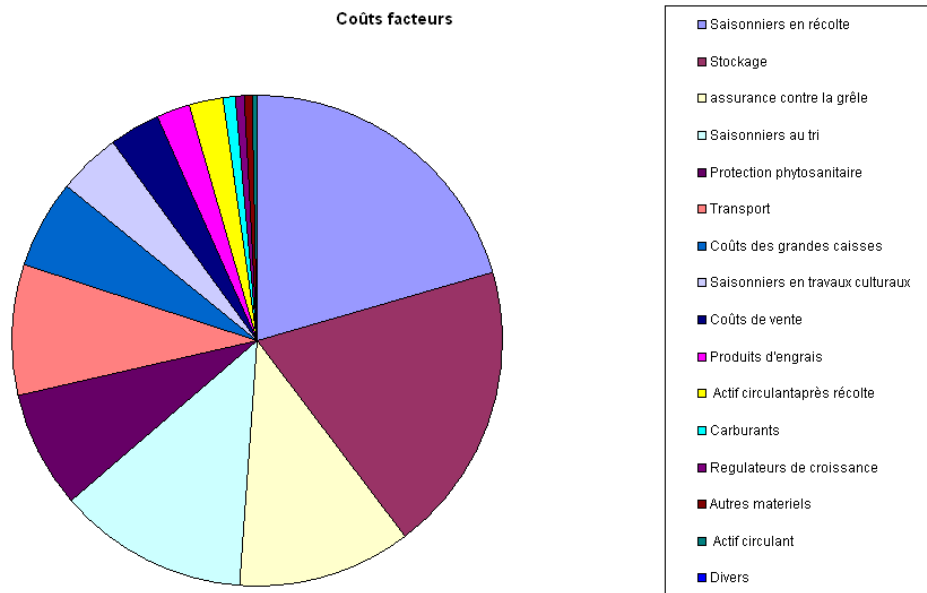


Les valeurs sont établies pour Elstar en Europe du Nord, et avec Gala pour la France (références Chambre d'Agriculture du Vaucluse).

Les valeurs de rendements sont établies pour la France à partir des données du Vaucluse et pour la variété Gala, plus productive qu'Elstar.

### 3 - RESULTATS

Voici les répartitions des coûts évalués pour la production française de Gala en Vaucluse :



### 4 - CONCLUSIONS

Cette ventilation est évidemment très fluctuante selon les situations, même sur le seul territoire du Vaucluse.

Une démonstration du logiciel et de ses atouts est programmée dans le cadre de l'année 2009, avec les partenaires du projet Isafruit. Elle pourrait permettre d'avoir une meilleure représentation des situations locales en terme d'affectation des coûts de production.

Production (kg par Ha)

	Livraison		kg	Unité	
Classe 1	Avant Janvier	42%	16329	0,37	6 042
Classe 1	Après le 1. Janvier	33%	13004	0,50	6 502
Classe 2	Avant Janvier	13%	4892	0,22	1 076
Classe 2	Après le 1. Janvier	8%	3313	0,37	1 226
Classe 3	Avant Janvier	2%	953	0,09	86
Classe 3	Après le 1. Janvier	2%	604	0,13	78
Classe Pas trier	Avant Janvier	0%	0	0,00	
Classe Pas trier	Après le 1. Janvier	0%			
		100%	39095	0,38	€ 14 932

Coûts calculés

	Unité	Quantité	Prix (€)	
<b>Matériel</b>				
Produits d'engrais			300	300
Protection phytosanitaire			1053	1 053
Regulateurs de croissance			100	100
Autres matériels			50	50
Carburants	0	60,0	2,00	120
assurance contre la grêle		16 041	9,5%	1 524
Coûts de vente		14 932	3,3%	485
Coûts des grandes caisses		39 095	0,02	782
<b>Divers</b>				
Divers				-
<b>Intérêt</b>				
Actif circulant		3 697	5,0%	46
				€ 4 460
				€ 0,77

Solde

€ 10 471

M	Saisonniers en travaux culturaux	55	10	550	550
M	Saisonniers en récolte	281	10	2811	2 811
M	Saisonniers au tri	173	10	1727	1 727
M	Transport	39 095	0,03	1173	1 173
M	Stockage	32 592	0,08	2607	2 607

Intérêt

Actif circulant après récolte			5,0%	276	276
-------------------------------	--	--	------	-----	-----

Coûts marginaux

€ 9 144,80

Solde marginal

1 326

Solde marginal par Kg vendu

0,03

Références bibliographiques :

- ❖ Expert advice from ACW : Arbokost 2006.
- ❖ AGRIDEA, Preiskatalog 2006.
- ❖ G. Peppelmann and M.J. Groot 2004: Kwantitatieve Informatie voor de Fruitteelt 2003-2004.
- ❖ Own data collection, OVR Jork 2006.
- ❖ références technico-économiques 2004-2005, Chambre d'agriculture du Vaucluse, juin 2005.
- ❖ I. Sichert *et al.*, 2006: Arbeitswirtschaftliche Kennzahlen zur Tafelapfelproduktion, *ART-Berichte* Nr. 663.
- ❖ M. Leumann and E. Bravin, 2007. Zehn Jahre Wirtschaftlichkeitsförderung im Obstbau, *SZOW* Nr. 12-07.
- ❖ KTBL Datensammlung, 2002.

ANNEE DE MISE EN PLACE : 2007 - ANNEE DE FIN D'ACTION : non déterminé

ACTION : nouvelle  en cours  en projet

Renseignements complémentaires auprès de : C. Gomez, G. Libourel, S-J Ondet et F. Warlop

GRAB Agroparc BP 1222 84911 Avignon cedex 9 : françois.warlop@grab.fr

Mots clés du thésaurus Ctifl : Agriculture biologique – conduite culturale – coût de production

Date de création de cette fiche : décembre 2008