

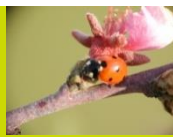
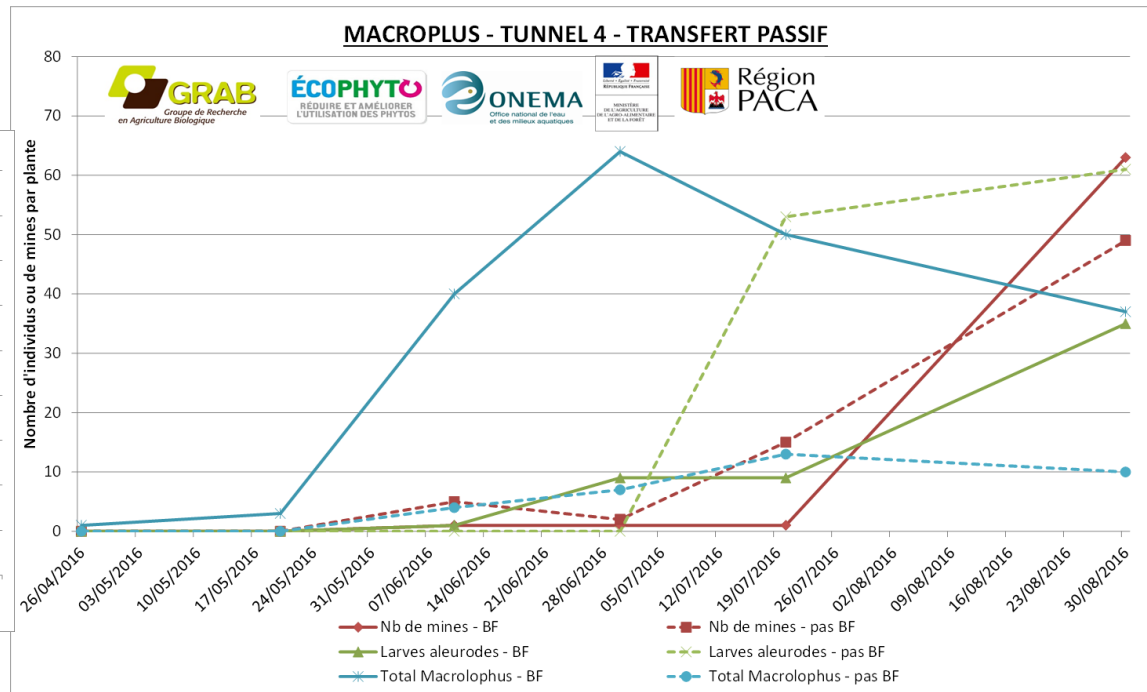
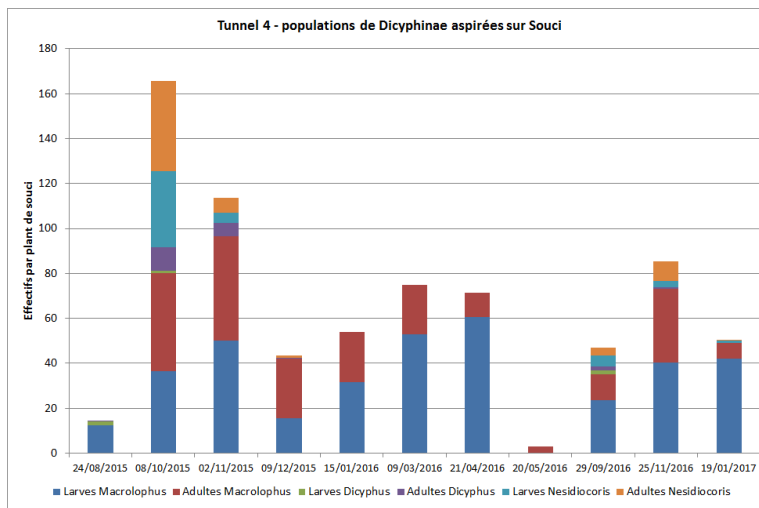
# Macroplus – essais GRAB 2016

## Essai chez S. Fluet (Tarascon)

- 2 tunnels de tomate de 9,30mx130m
- Plantation le 15/03/2016 ; arrachage le 30/09/2016
- Bandes fleuries de souci (1 plant par arceau) semées en avril 2015
- 2 essais dans 2 tunnels différents

### T4 : Essai de transfert passif

Tunnel divisé en 2 : avec ou sans bande fleurie de souci



# Macroplus – essais GRAB 2016

## T1 : essai de transfert actif

Tunnel divisé en 2 : avec BF de souci non coupée ou avec BF de souci coupée. Le 26/04/2016 : sur la moitié sud du T1, les rameaux des soucis ont été coupés, placés dans des caisses étanches, puis répartis sur les 65 m de culture de la moitié sud du tunnel (2,6 ind./m<sup>2</sup> sur la culture).

## BILAN

### Transfert passif (T4) :

- Souci : refuge hivernal pour *Macrolophus*
- *Nesidiocoris* ne se maintient pas en hiver
- Mieux vaut une BF de souci que rien

### Transfert actif (T1) :

- La taille permet déplacer les *Macrolophus* dans la culture
- Mieux vaut une BF coupée qu'une BF non coupée
- Difficulté de la reprise des soucis sans arrosage

