

Utilisation du souci (*Calendula officinalis*) comme plante banque pour maintenir les populations de punaises prédatrices pendant la période hivernale

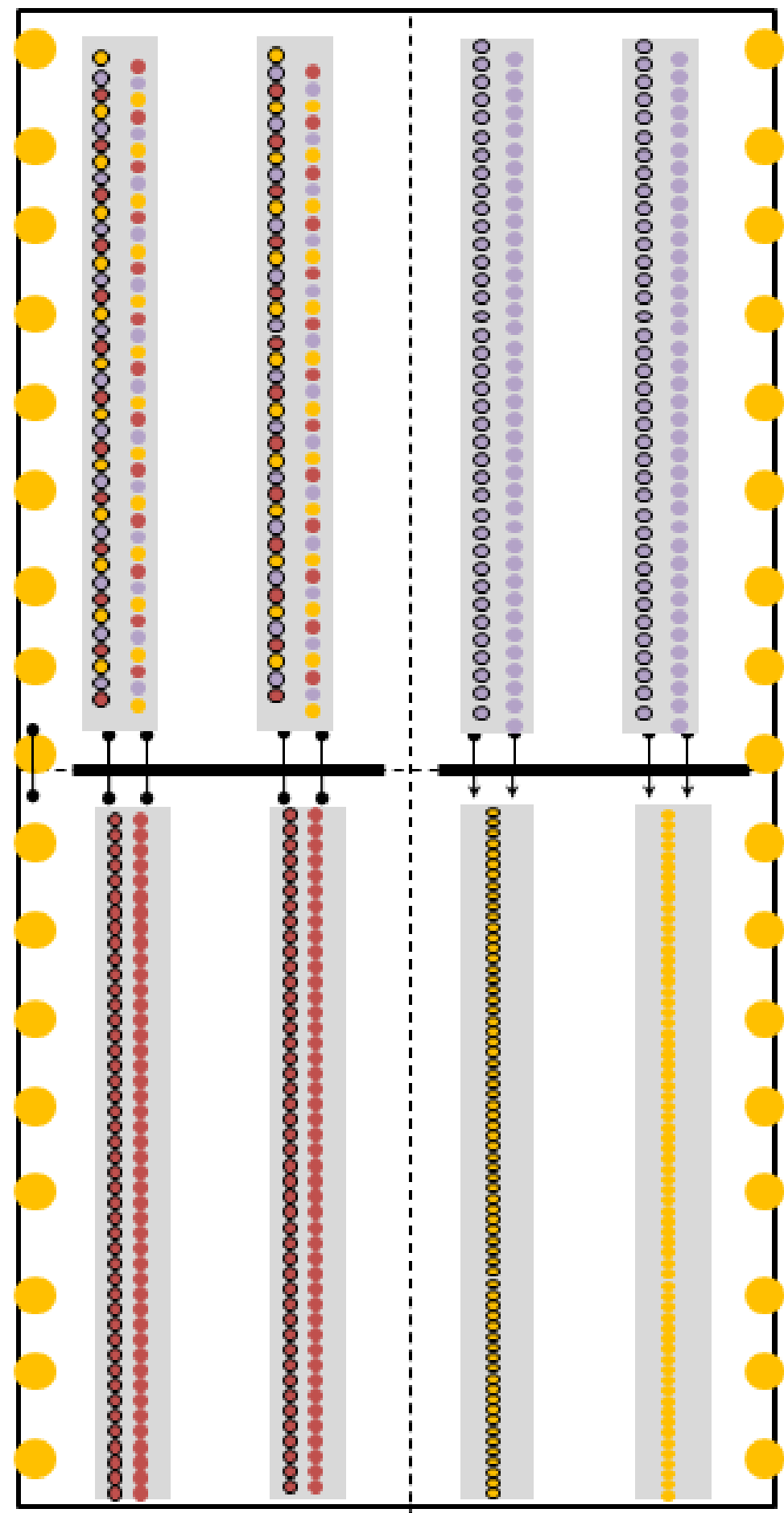
Perrin Benjamin¹, Goude Michaël¹, Salvador Benjamin¹
1. INRA, Domaine Expérimental Alénya Roussillon - Mas Blanc, 66200 Alénya, France
benjamin.perrin@inra.fr



Projet MACROPLUS
2015-2017

• **Production de plants de soucis : Semis le 01/02/2016**
Variété 'Beauty Cream'. Production en «motte salade», 2 à 3 graines/motte couches chauffantes pendant 7 jours à 21°C, puis table d'élevage

• **T22 (AB) : Plantation de 34 mottes/tunnel (400m²) le 22/04/2016** (plants trop âgés, attaque d'oïdium et d'aleurodes)
En perçant la toile tissée, arrosage au goutte à goutte (eau)

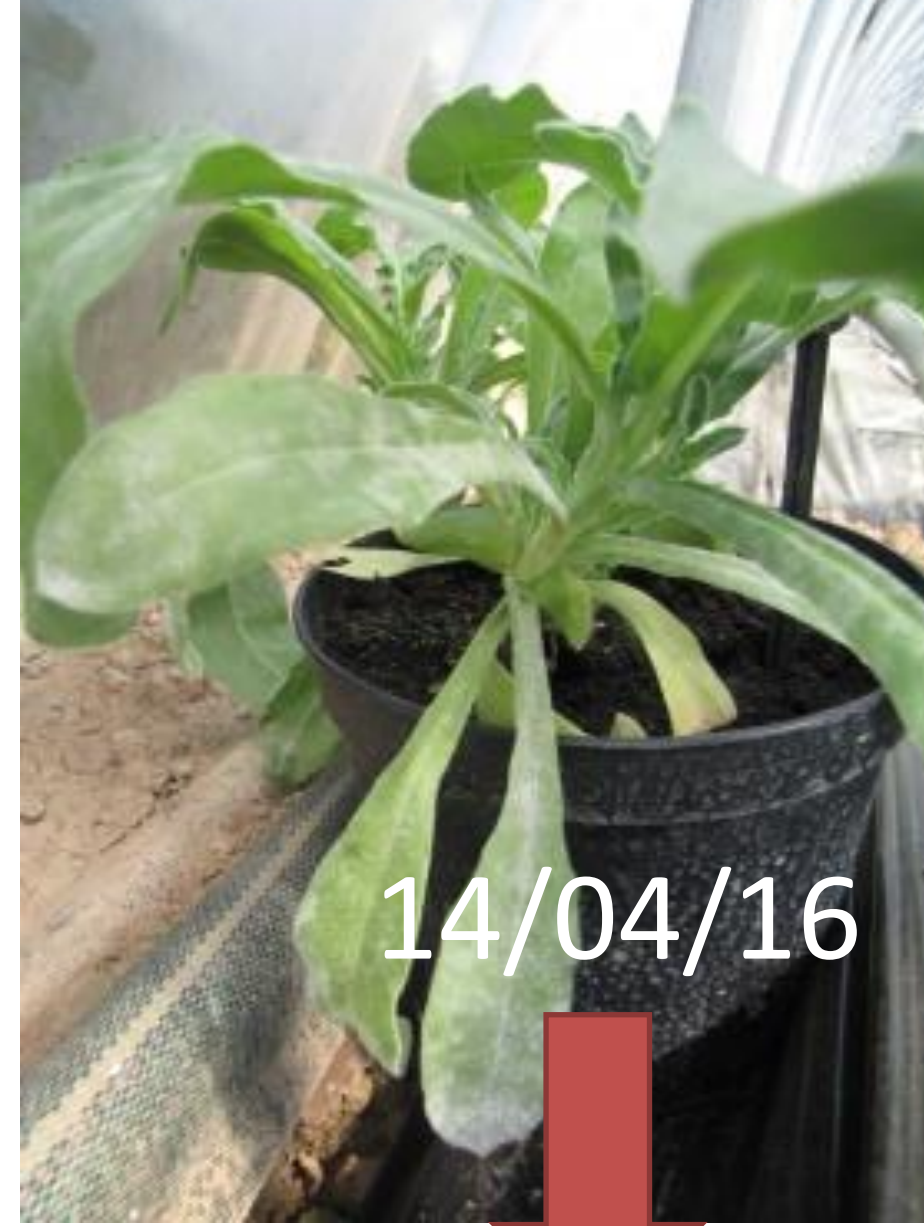
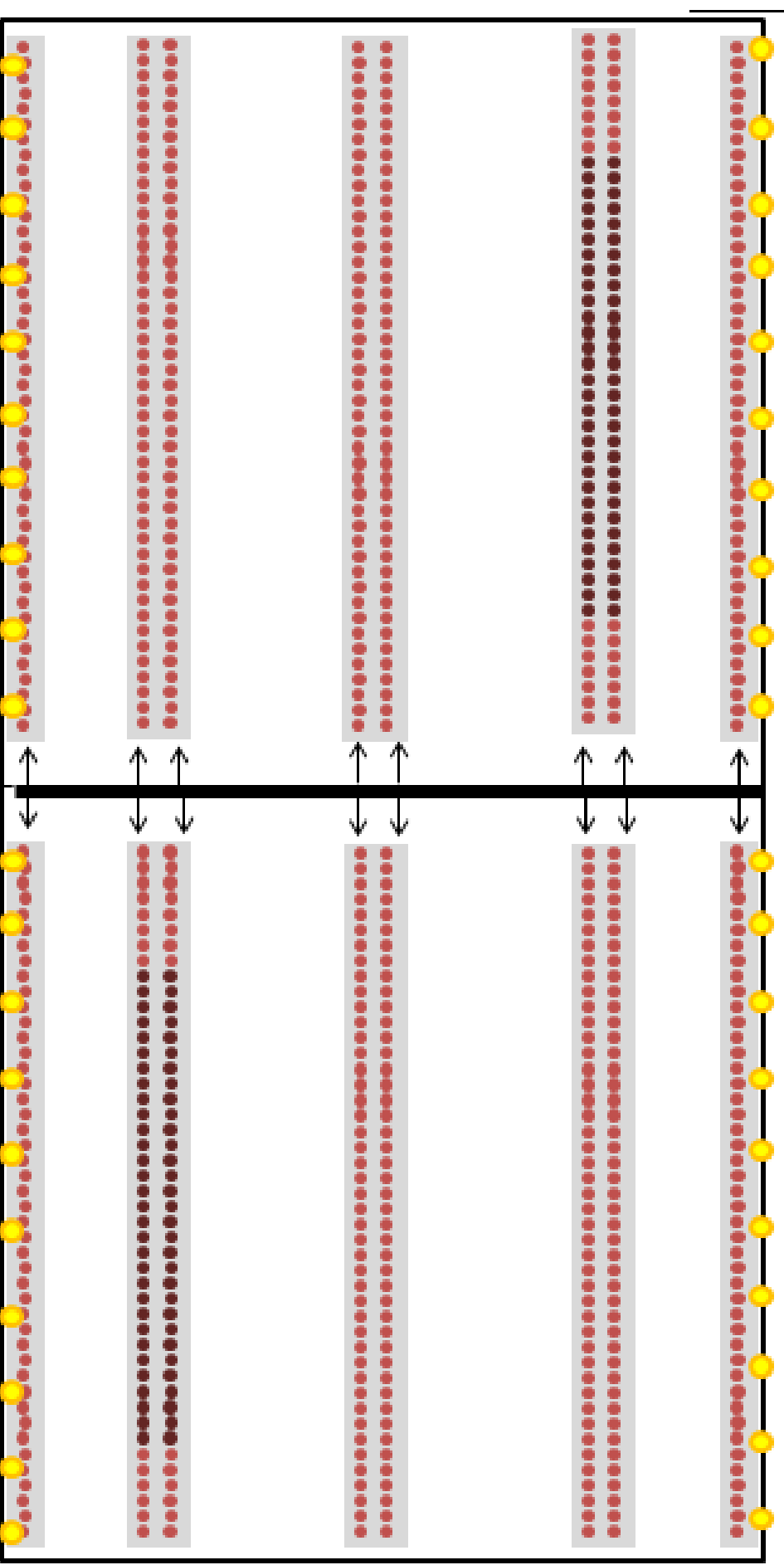


100j après arrachage (le 09/12/16) : 36,5 Macrolophus/motte
≈ 1200 Macrolophus dans 400m²
↔ lâcher de 1,5 Macrolophus /plant de tomate (avec 2 plants/m²)

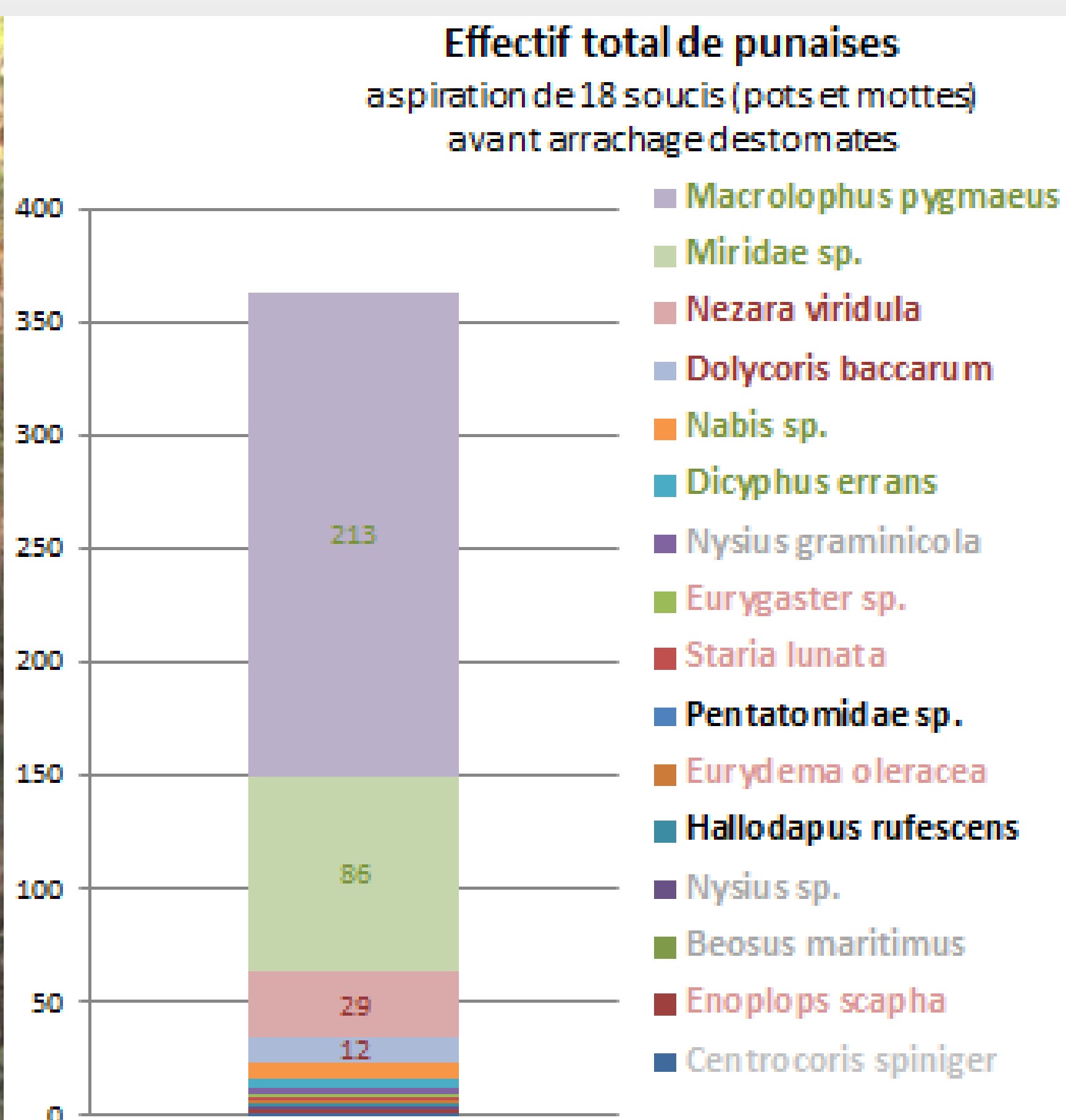
• **T25 : Semis direct 34 poquets de soucis/tunnel (400m²) le 27/04/2016**
En perçant la toile tissée, arrosage au goutte à goutte (ferti-irrigation)

ECHEC : pas de germination
Fourmis ? Excès d'arrosage ? Excès de fertilisant ?

• **T23 (AB) & T26 : Soucis en pots**
rempotage le 23/03/2016 en pots de 2,5L avec 1 à 2 mottes de soucis/pot
installation des 40 pots/tunnel (400m²) le 07/04/2016 (présence d'oïdium, de pucerons, d'aleurodes)
Arrosage au goutte à goutte (T23 : eau / T26 ferti-irrigation)



100j après arrachage (le 21/11/16): 25 Macrolophus/pot
≈ 1000 Macrolophus dans 400m²
↔ lâcher de 1,25 Macrolophus /plant de tomate (avec 2 plants/m²)



Des punaises ...

- Auxiliaires (*M. pygmaeus* en majorité)
- Phytophages (maraichères)
- Phytophages (autres)
- Granivore
- régime inconnu

Remarques

↳ de la diversité des punaises en hiver
Populations liées à la taille des soucis
Stress hydrique des soucis → fuite des *Macrolophus*

Et aussi ...

- des noctuelles
- des cicadelles
- des pucerons
- des thrips
- des mollusques
- de l'oïdium
- des nématodes?
- des araignées
- des coccinelles
- des collaboles