

Apports de la diversité botanique dans la régulation du puceron cendré du pommier.

2 exemples



Travaux Suisses
FIBL
Eric WYSS

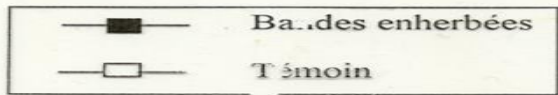
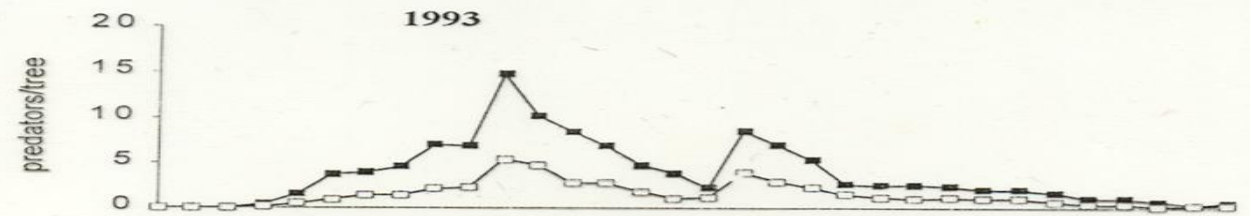
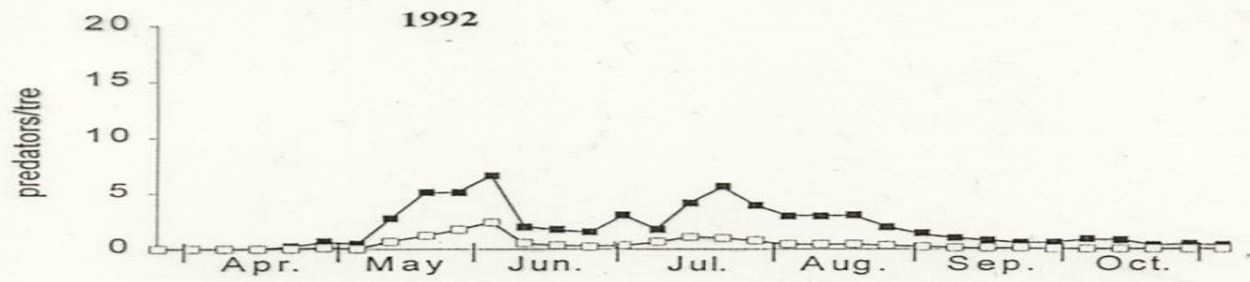
Verger de pommiers en Agriculture Biologique :

- *une partie enherbement classique*
- *une partie bande fleurie « entre les roues »*

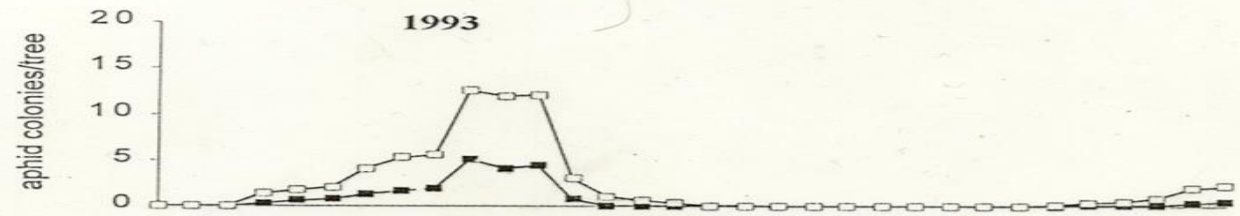
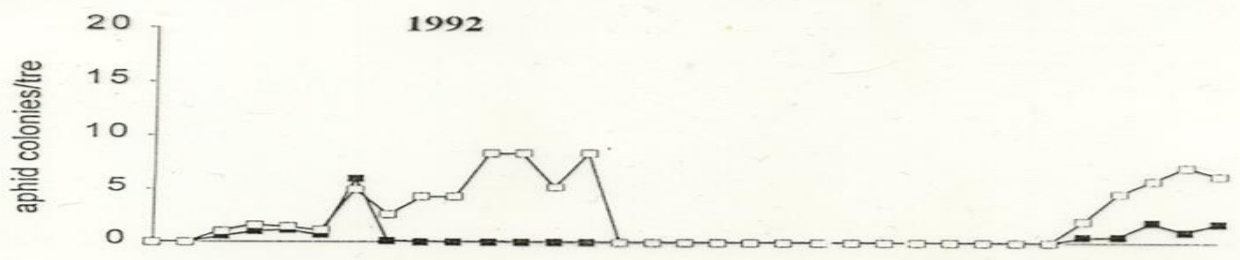


Influence des bandes enherbées sur les colonies de puceron cendré et les auxiliaires

PREDATEURS



COLONIES DE PUCERON



Travaux Espagnols, Asturies.
SERIDA
Enrique DAPENA

***Conception du verger à partir d'une
expérience de recherche global en
pommier sur le nord-ouest de la
Espagne***

**Troisième partie: culture associé
et biodiversité fonctionnelle**

**Enrique Dapena de la Fuente y
Marcos Miñarro Prado**



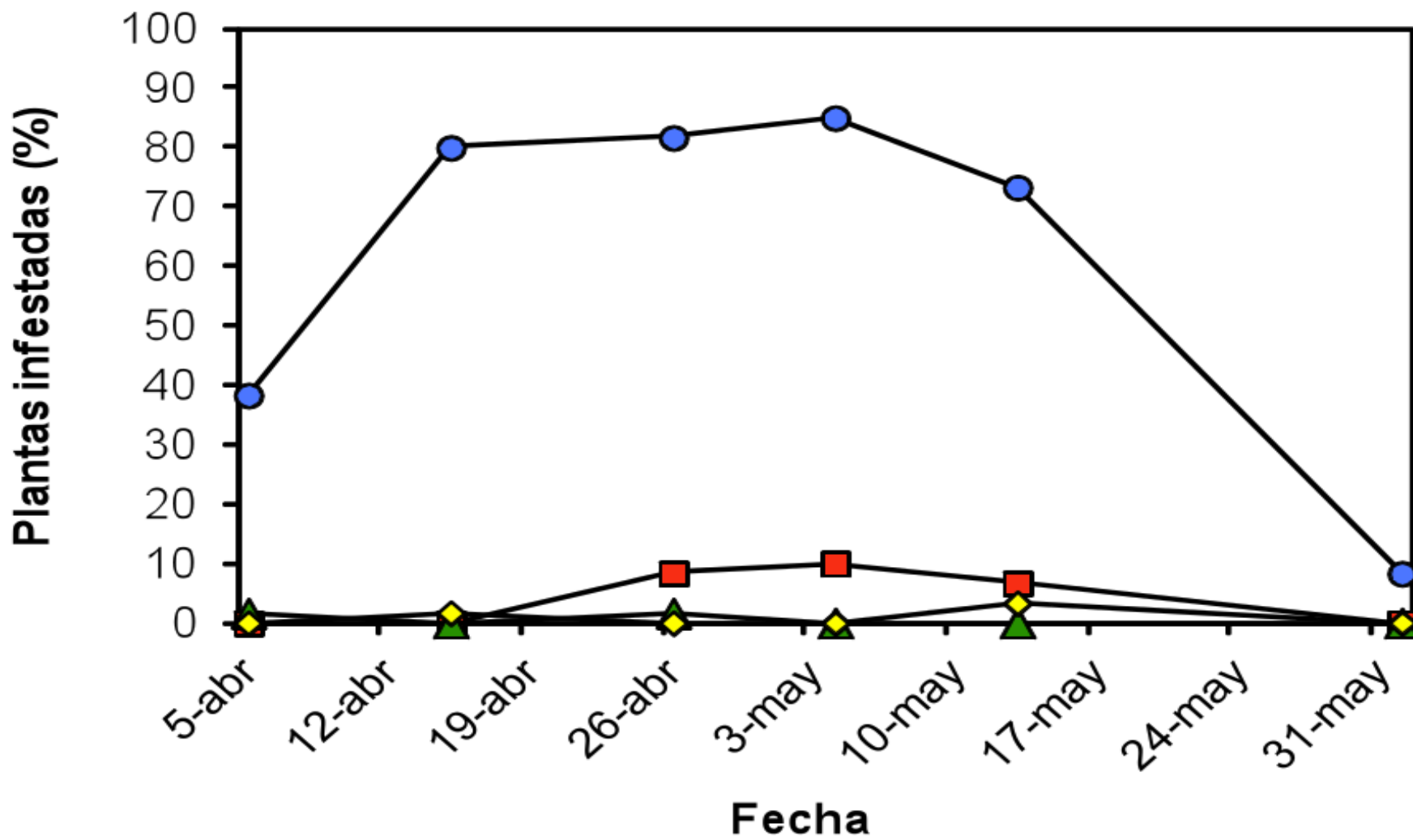


● *Aphis fabae*

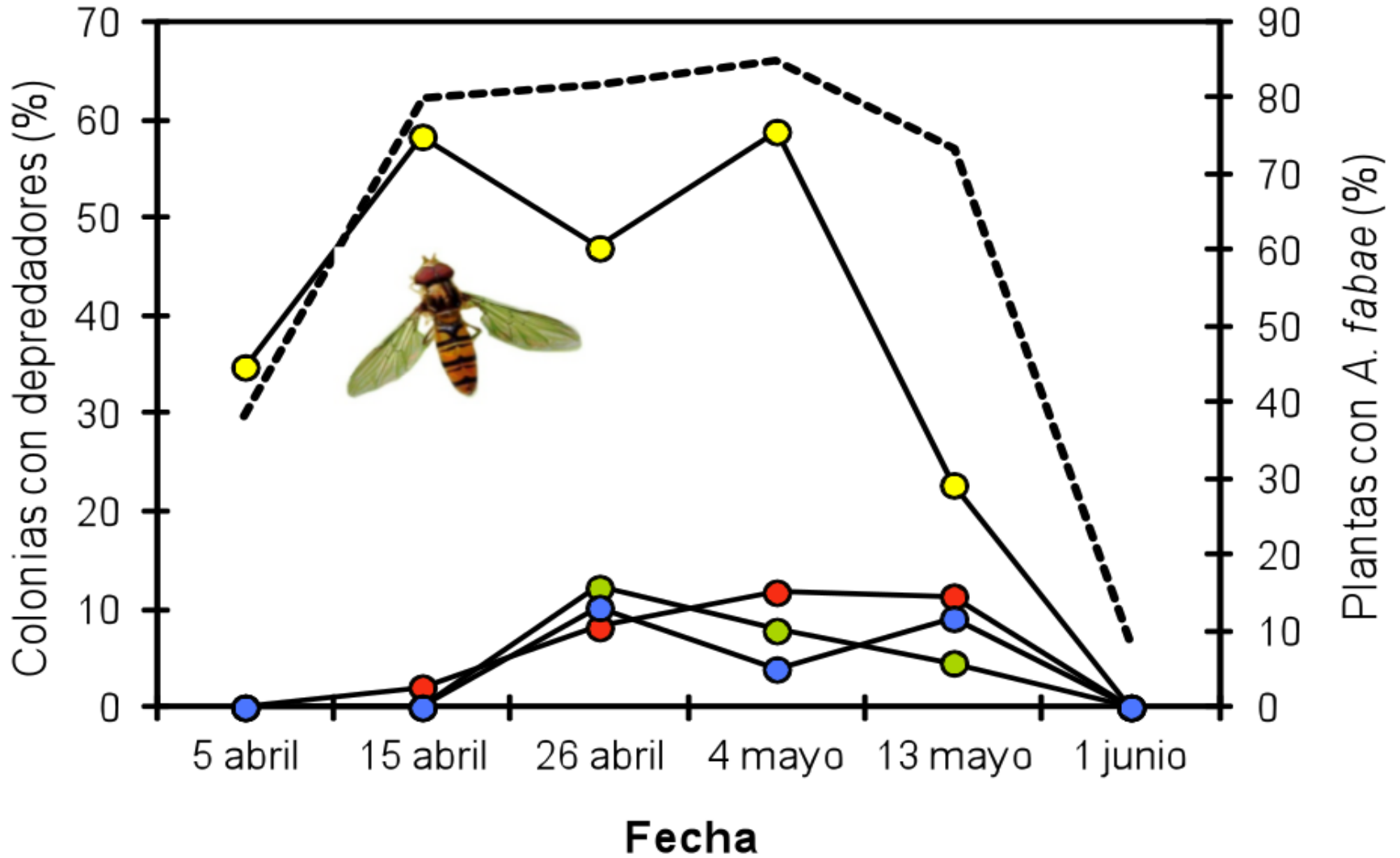
■ *Macrosiphum euphorbiae*

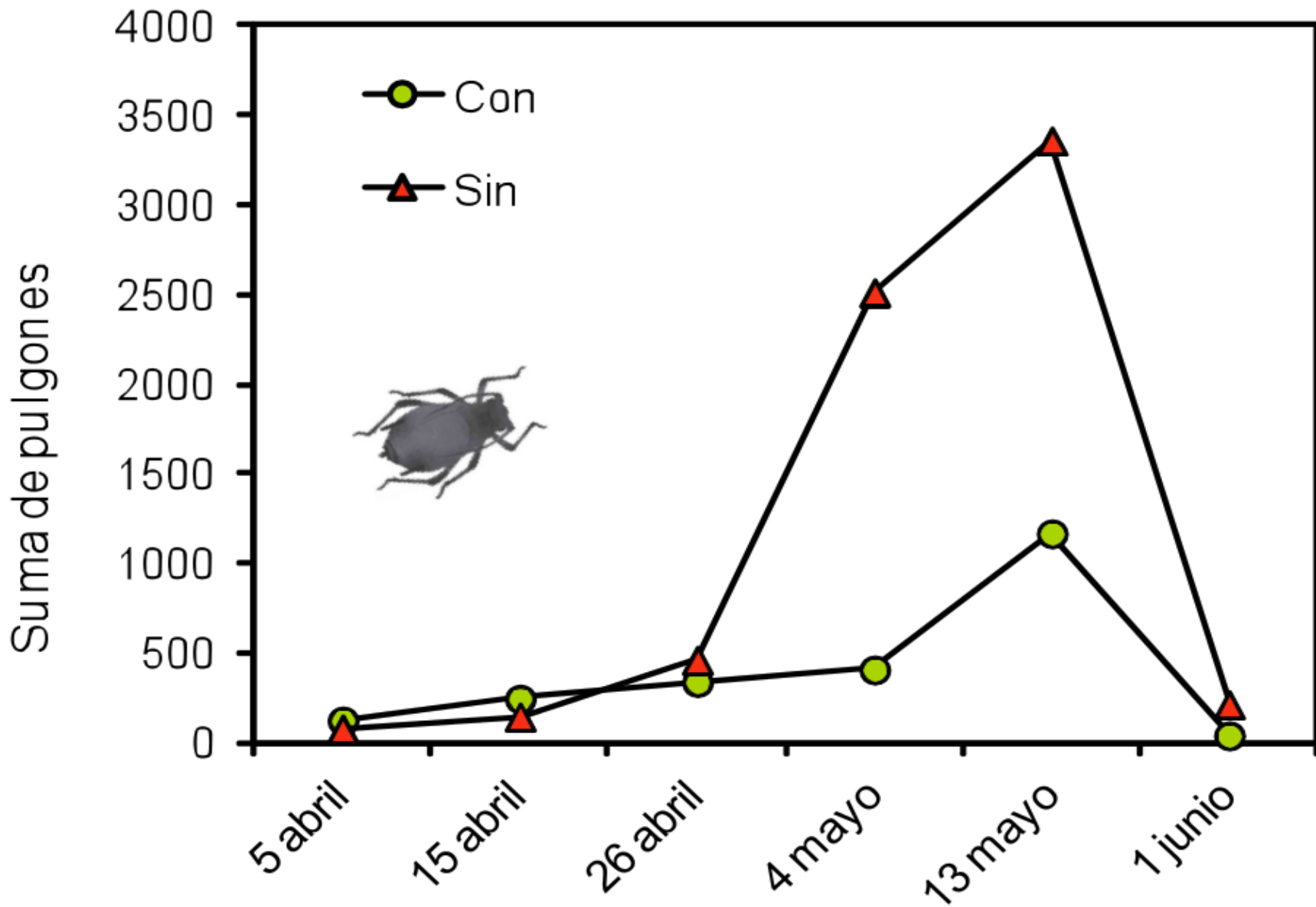
▲ *Megoura viciae*

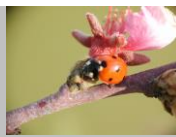
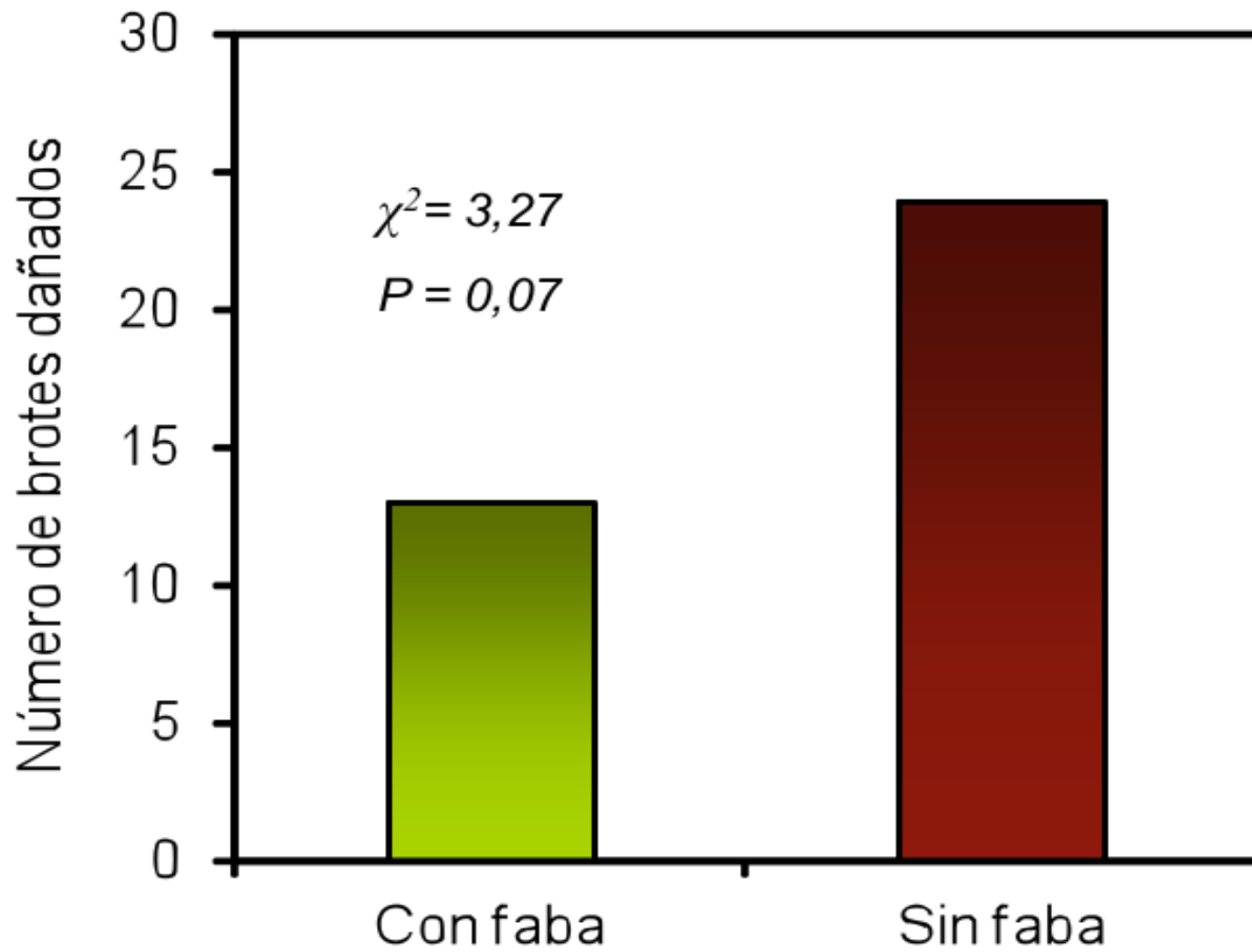
◆ Otros pulgones



- Sírpidos
- Coccinélidos
- Cantárido
- Araña
- - - *Aphis fabae*

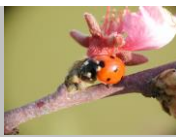
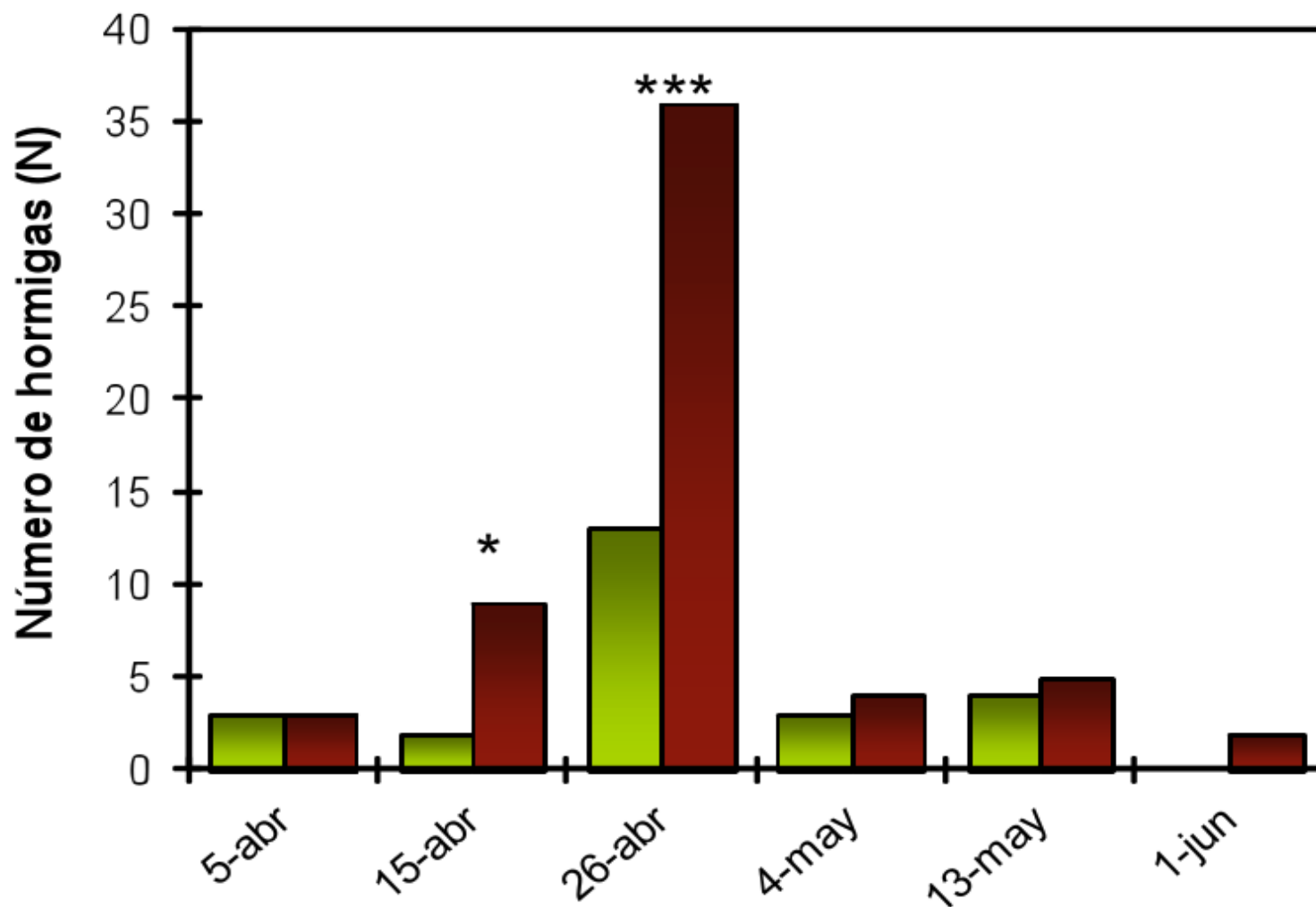


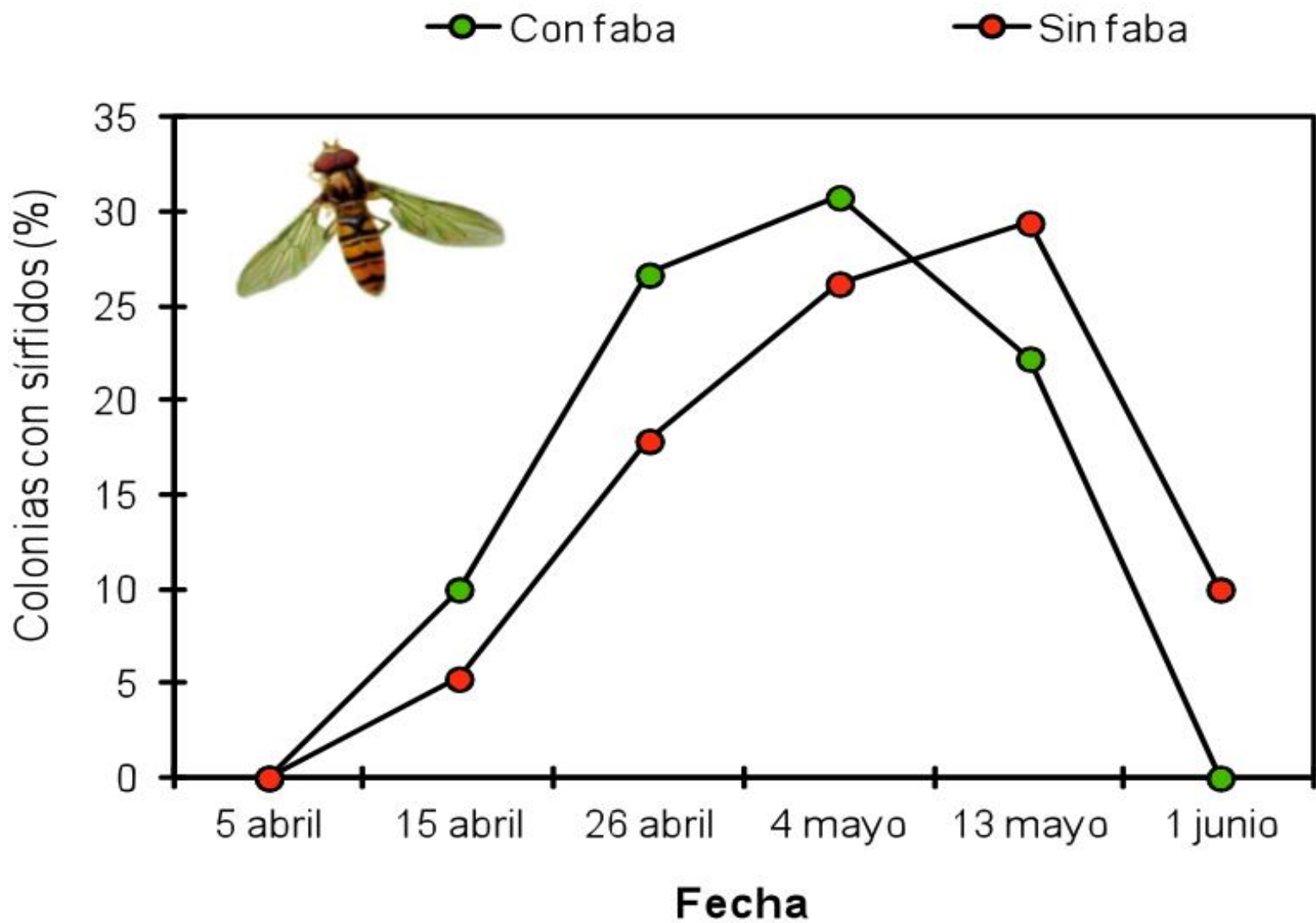




Con

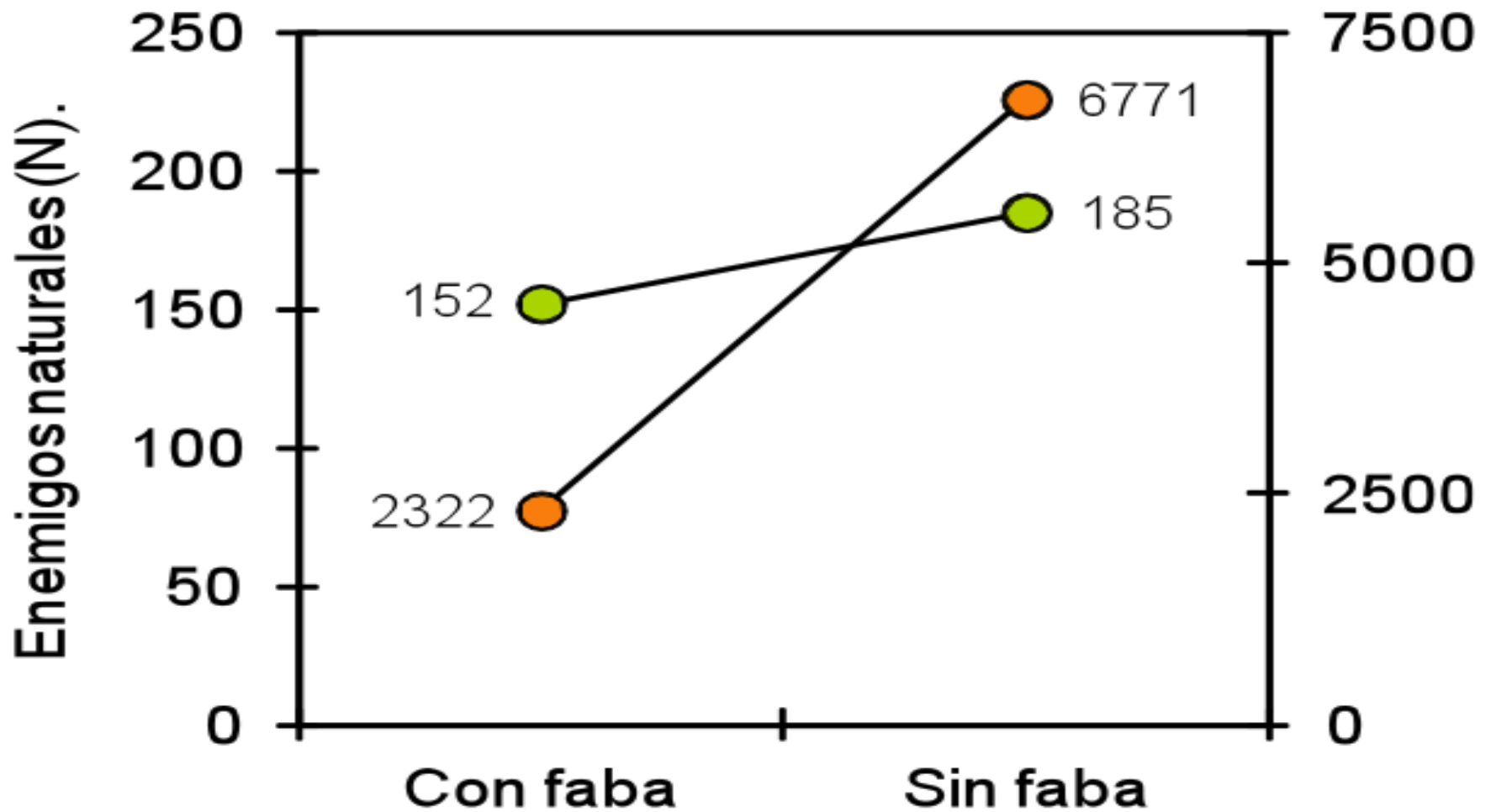
Sin





● Enemigos naturales

● Pulgones



En conclusion

- Importance de la biodiversité au plus près de la culture,
- d'où des modifications de pratiques

Et des modifications de raisonnement au-delà de l'agriculteur :

- le 0 dégâts demandé par les circuits de commercialisation n'est pas pro
- **0 DÉFAUTS = PLUS DE PESTICIDES OU/ET PLUS DE DÉCHETS !!**

