

# Bandes fleuries en viticulture ...de la théorie à la pratique

Caroline Le Roux  
Chambre d'Agriculture du Rhône

**a**GRICULTURES  
& TERRITOIRES  
CHAMBRE D'AGRICULTURE  
RHÔNE

**Pôle Viticole**





# Origine et travaux réalisés en Beaujolais

TERRES d'AVENIR



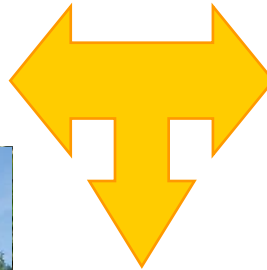
# Pourquoi ?



**Limiter voire supprimer  
l'application d'insecticides  
contre les tordeuses de la  
grappe et les cicadelles  
vertes**



**Travaux sur la faune  
auxiliaire depuis 1987  
(typhlodromes puis les  
prédateurs polyphages)**



**2004 => Modification des décrets  
d'appellation  
.....restructuration des vignes en  
place**



# Pour quelle finalité ?



- Pour couvrir rapidement le sol (lutte contre l'érosion, lutte contre les adventices, etc.)
- Pour diversifier le dispositif cultural
- Pour améliorer l'activité biologique des sols
- Pour connecter la vigne avec son environnement immédiat
- Pour apporter nourriture et abri à la faune au sens large

**=> Sans oublier la vocation souhaitée par le viticulteur**



# Travaux menés



## ■ De nombreux tests :

- 60 sites d'essais
- 22 communes
- plus de 60 espèces évaluées seules ou en mélange
- 39 mélanges testés
- des visites d'essais avec nos partenaires

## ■ Qu'a-t-on recherché ?

- lutte contre l'érosion et le ruissellement (levée rapide, couverture satisfaisante et pérennité)
- faible concurrence aux rangs proches (hauteur limitée)
- qualité du paysage

## ■ Qu'a-t-on recherché ?

- accroissement et diversification des animaux présents
- mise en place et reproductibilité (facilité à implanter, réussite sur tous les types sols, bonne levée des différentes espèces, coût et entretien limités)

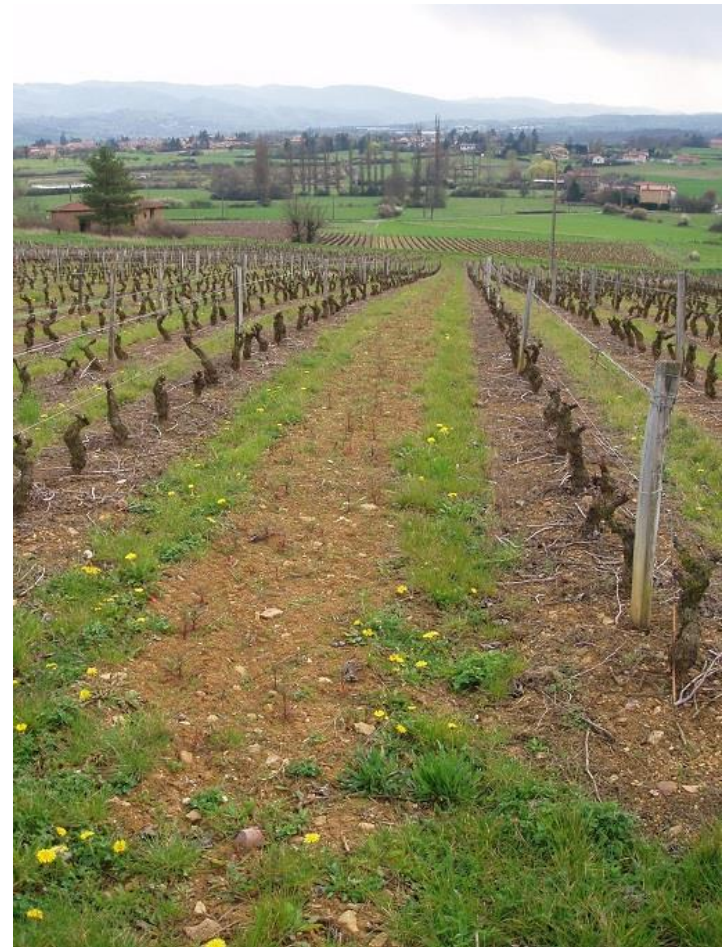


# Comment ?



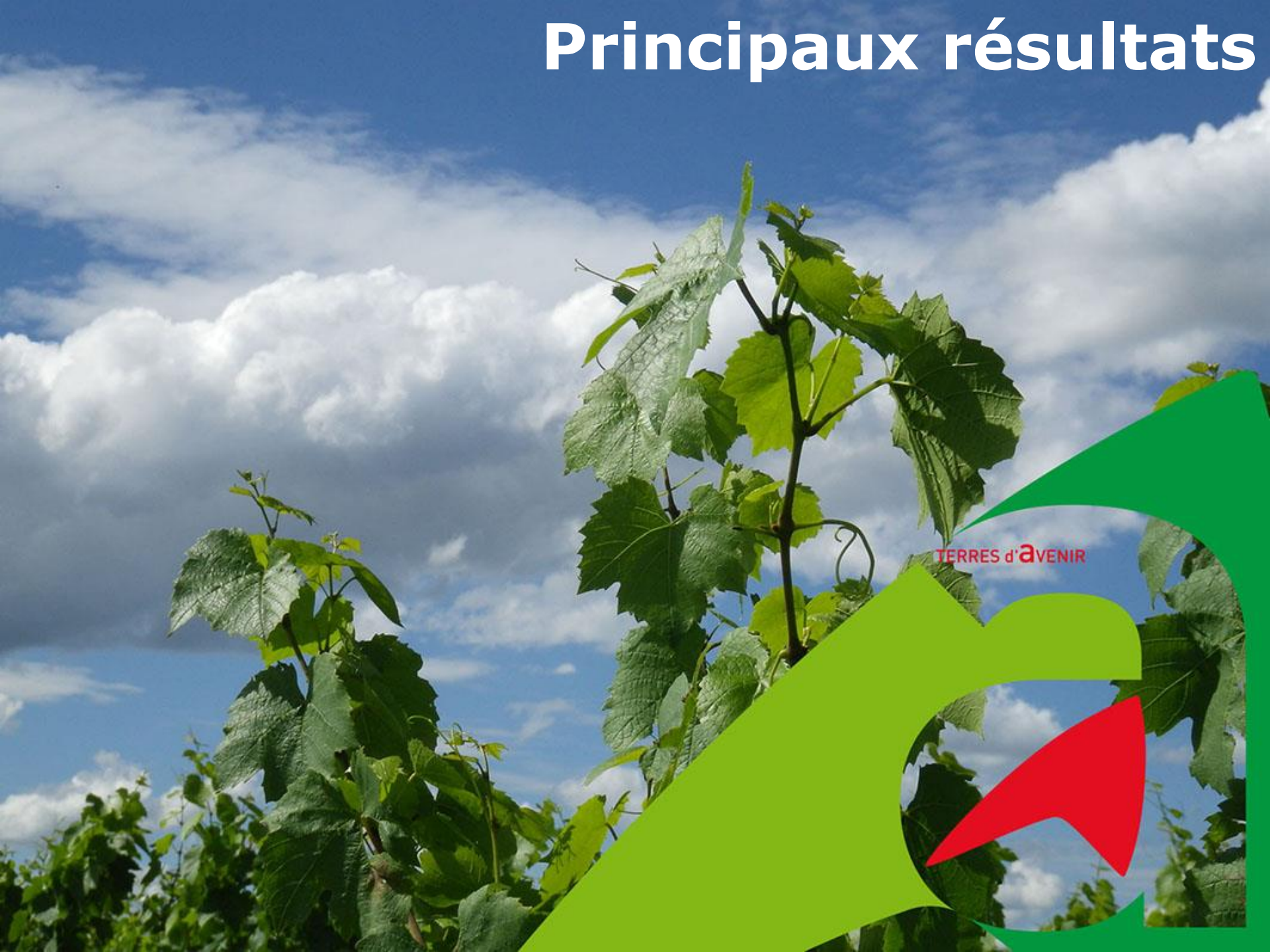
## ■ 3 étapes :

- Préparation du sol à l'automne précédant le semis
- **Mars** : griffer le rang arraché en conservant l'enherbement inter-rang existant
- **Automne** : faucher les tiges sèches
- **Années suivantes** : faucher après floraison  
=> **pour une mise en place simple**





# Principaux résultats



TERRES d'AVENIR

# Sur la faisabilité



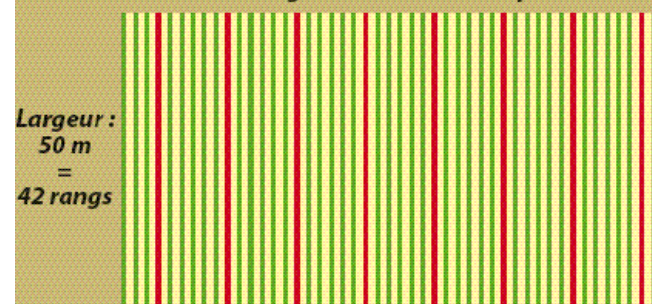
## ■ Résultats :

- Définition d'un mélange satisfaisant (choix des espèces, proportions...)
- Elaboration des préconisations de mise en place (période, travail du sol, choix des espèces selon le type de sol et le contexte local...)

**=> sans oublier l'aspect économique**

Aspects économiques :  
exemple pour une parcelle de 4000 m<sup>2</sup>

Longueur : 80 m = 100 ceps



Largeur :  
50 m  
=  
42 rangs

8 rangs arrachés

Plantation : 1,2 m x 0,8 m

Nombre de mètres linéaires : 80 m x 8 = 640 ml

Largeur des semis : 0,8 à 1 m

Surface de semis : 640 m<sup>2</sup>

Coût des semences : 51 €

Coût de la réalisation : 50 €/h (griffage, semis à la volée, roulage)

Vitesse du tracteur : 2 km/h

### En résumé

Temps nécessaire : 1 heure

1<sup>er</sup> griffage à l'automne : 50 €

2<sup>ème</sup> griffage puis roulage : 50 €

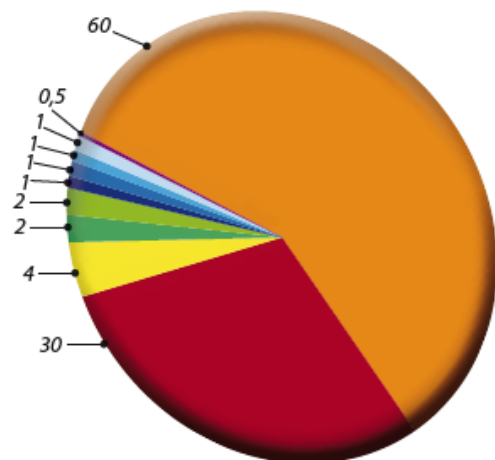
Semis à la volée : 51 € de graines

**Total : 151 € tout compris**  
( coût moyen pour 4000 m<sup>2</sup>)



# Les résultats

## *Le mélange destiné à la viticulture*



- VitiFleurs Pluriannuelles avec bourrache, achillée, vipérine, centaurée etc.
- Avoine
- Phacélie
- Lotier corniculé
- Trèfle blanc
- Luzerne lupuline
- Trèfle violet
- Crucifère
- Sarrasin
- Chicorée

**Composition du mélange préconisé par le CDB (en grammes pour 100 m²)**

*Ce mélange à faire soi-même est un mélange diversifié où les «ingrédients» peuvent légèrement varier en quantité. D'autres plantes peuvent être ajoutées en petites quantités mais il est essentiel de ne pas dépasser ce dosage pour le trèfle violet.*

*Le coût : 6 à 7 € TTC/100m²*



# Les résultats

## *Le mélange vigne + petite faune*



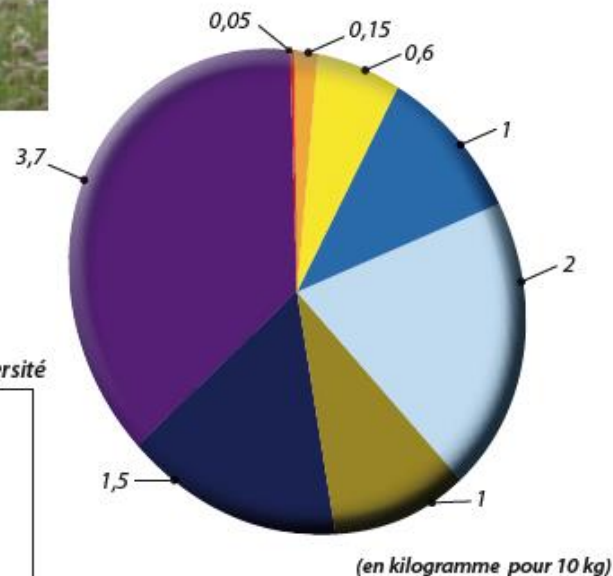
Dans la vallée d'Azergues

### Flore Française

Achillée Millefeuille Blanche  
 Bourrache Net  
 Centaurée Barbeau Double Blue Boy  
 Coquelicot Simple Rouge  
 Coquelourde Githago Milas  
 Chrysanthème Maximum Reine de Mai  
 Lin à Grande Fleur Rouge  
 Lin vivace bleu  
 Souci Pacific Beauty Varié  
 Vipérine

### Mélange Biodiversité

- Fétuque
- Fétuque naine
- Paturin
- Sarrasin
- Trèfle violet
- Phacélie
- Linum Alpinum
- Marguerite vulgaire



Composition du mélange préconisé par la FDCR  
 1/3 Flore française et 2/3 Biodiversité



# Les résultats

## *Sur la petite faune de plaine*

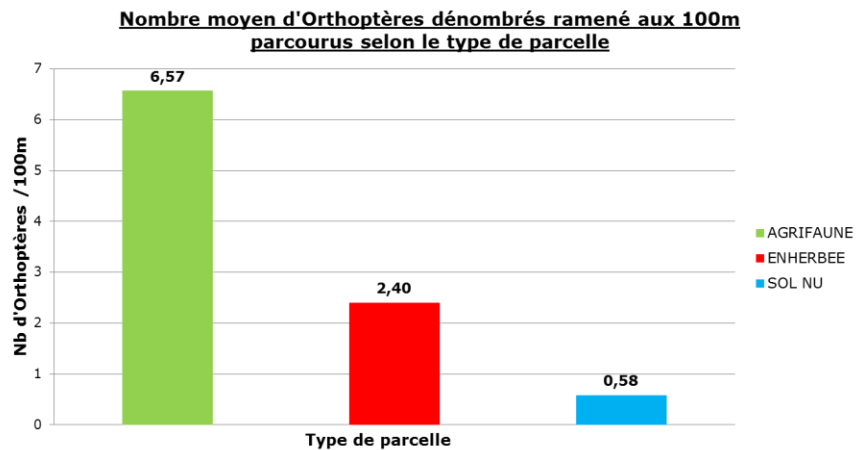


- A l'échelle du territoire Agrifaune
- L'avifaune avec les IPA (*Indice Ponctuel d'Abondance*)
- 17 points d'écoute
- 2 périodes
- Nombre d'espèces recensées :

2010	2011	2012	2013	2014	2015	bilan
50	52	54	50	49	51	64

*Source Fédération Départementale  
des Chasseurs du Rhône*

# Impact des bandes fleuries Sur les orthoptères



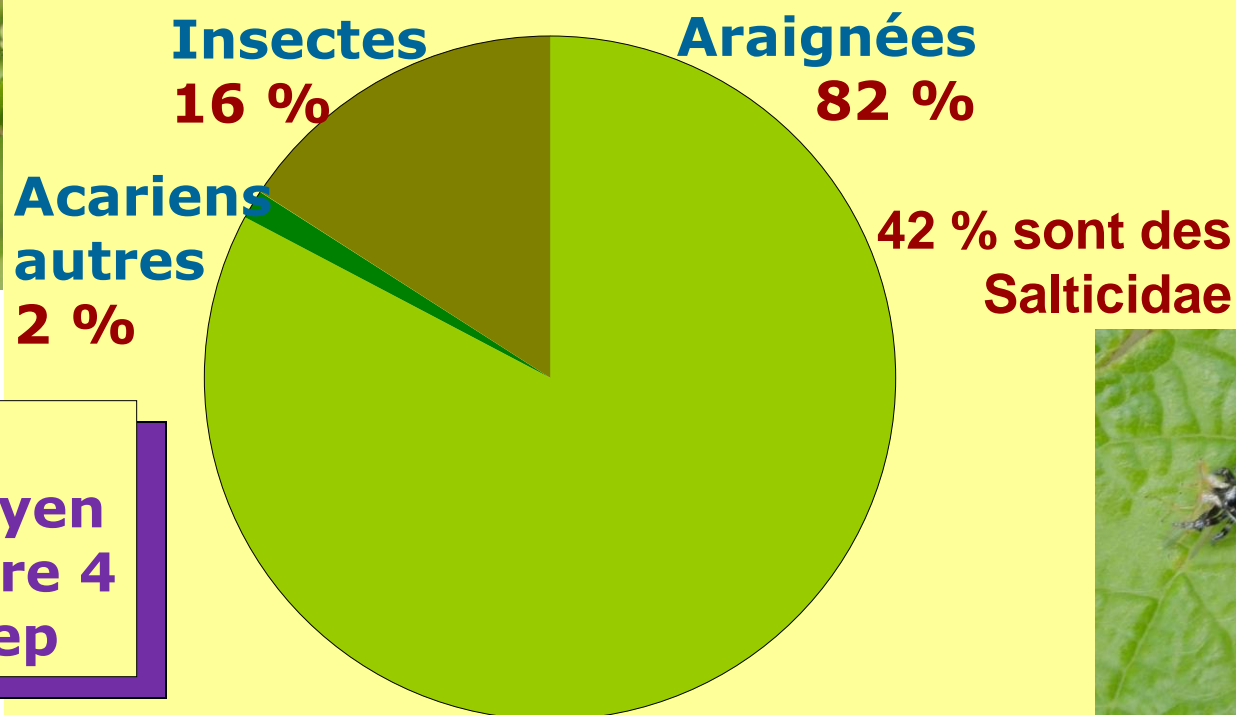
*Source Fédération Départementale  
des Chasseurs du Rhône*



# Impact des bandes fleuries sur les prédateurs polyphages

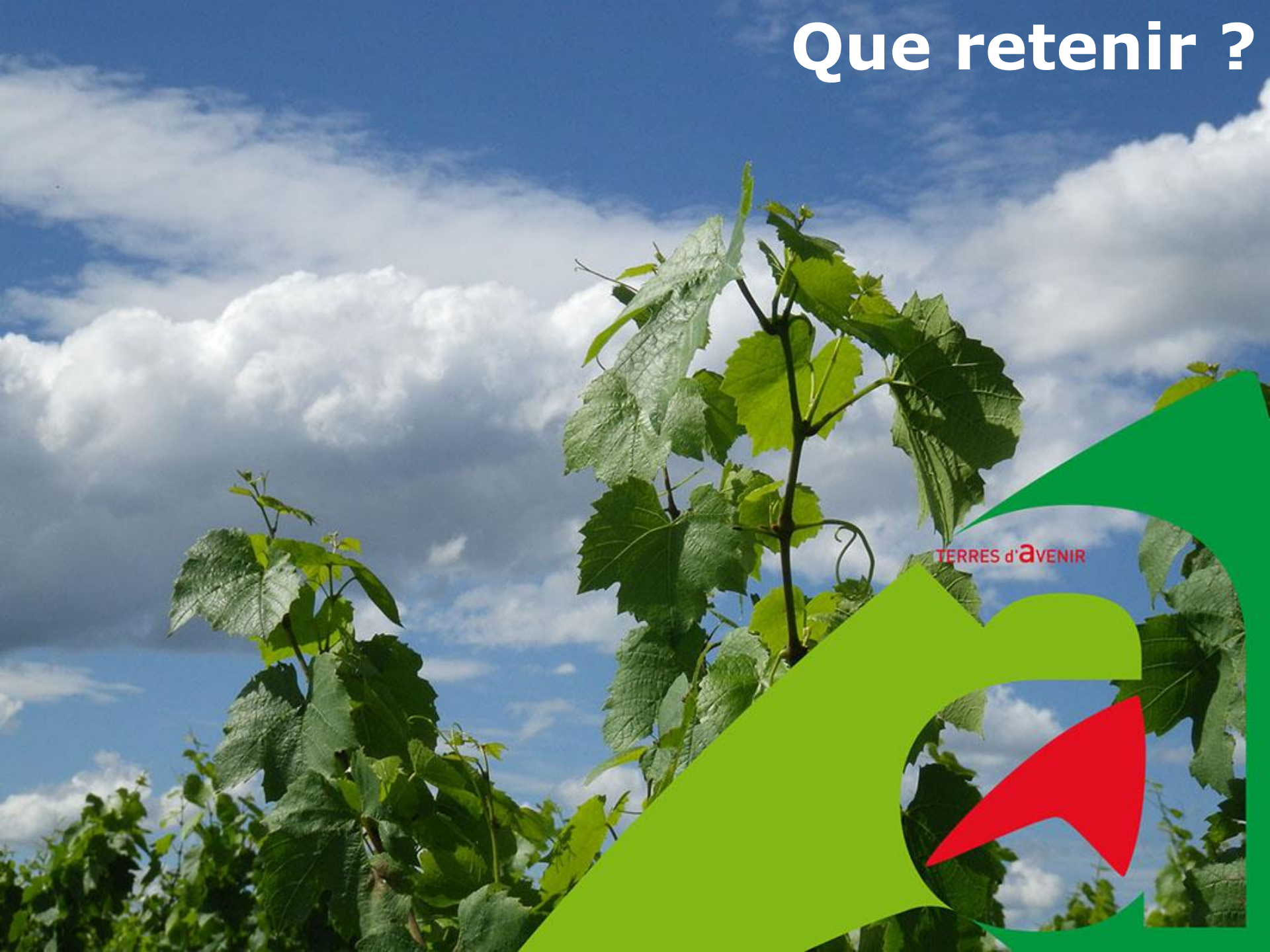


## ■ Répartition par classe



Pour un  
nombre moyen  
compris entre 4  
et 6 par cep

# Que retenir ?

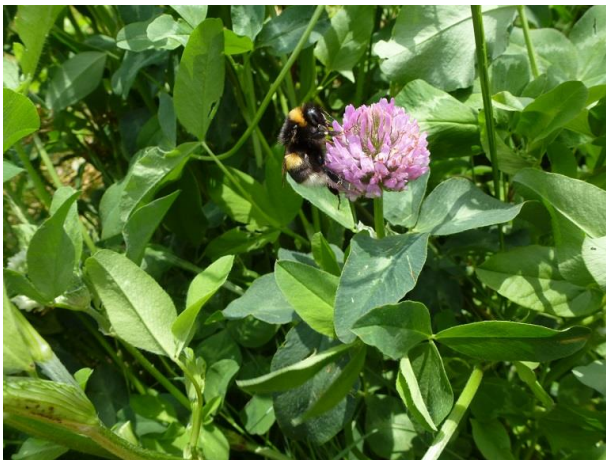


TERRES d'AVENIR



# Les plantes incontournables

## *Pour la petite faune de plaine*





# Les plantes incontournables

## *Pour les arthropodes*





# Les plantes incontournables

## *Pour la vigne et le sol*



# Mais aussi pour l'esthétique





Le Vendredi 22 Juillet 2016

Balade découverte de la  
**BIODIVERSITÉ**  
dans les vignes de la colline de Brouilly



Deux départs à  
14h30 et 15h30

du Domaine Sanvers et Cotton  
Côte de Brouilly, 69460 Odenas  
(Parkings fléchés à proximité)

1<sup>re</sup> de balade contée  
avec un faible dénivelé  
pour toute la famille !

- NE ME JETEZ PAS SUR LA VOIE PUBLIQUE ! -

GUIDE  
DES BANES  
EN VITICULTURE

Synthèse des  
2

Matinée d'information  
et d'échanges

Le Vendredi 22 juillet 2016  
sur la Colline de Brouilly  
de 10h à 12h30

ations

xeulle sur la colline de Brouilly Vignerons de Brouilly

ea \* Des actions pour préserver l'eau SMRB

Chambre d'agriculture 69

oies Fédération des chasseurs

\* Le plan ECOPHYTO 2

ARKETING :  
OMMERCIALE ?"

ec des vigneron  
is et d'ailleurs

rons de la Colline de Brouilly

aine Sanvers et Cotton  
y, 69460 ODENAS

MATINÉE ORGANISÉE DANS  
LE CADRE DU PROGRAMME AGRIFAUNE :  
"EAU, VITICULTURE ET BIODIVERSITÉ SUR LE  
BASSIN VERSANT DE L'ARDIÈRES."

FINANÇÉE PAR LES CRÉDITS 0202 DE LA RESERVE POUR POLLUTION DIFFUSÉE ATTRIBUÉS AU FINANCEMENT DU PLAN ECOPHYTO

# Pour conclure....



- 13 années de tests
- Des échecs mais aussi beaucoup de réussite
- Association de plantes de types biologiques différents
- Potentiellement, toutes les plantes lèvent à part quelques unes
- On sait quelle plante utilisée et pour quelle vocation
- On entre dans une phase d'enrichissement de la diversité observée : observations d'animaux peu courants en milieu viticole
- Travailler à l'échelle d'un territoire

## ■ Quelques points de vigilance sur :

- la préparation du sol
- le choix des espèces
- les conditions de semis
- la réglementation abeilles
- le mélange des graines au moment du semis
- l'envahissement de certaines plantes
- mélange à adapter aux conditions du sud
- avec le spectre des traitements contre la CFD



**Merci de votre attention**

**Vos questions ?**

