

Mercredi 7 décembre

9h30 - Accueil

10h00 - Introduction, A. Delebecq (ITAB) et M. Dourlent (GRAB)
Ouverture par un élu de la Région - Présentation du plan d'action régional pour l'AB

10h30 - Séances plénières : intrants pour l'AB

Produits de protection des plantes : volet réglementaire et guide des produits utilisables en AB - X. Langlet, DGAL

Semences et plants Bio: résultats des enquêtes producteurs (fruits et légumes) - N. Sinoir, ITAB ; C. Mazollier et F. Warlop, GRAB

12h30 - Repas bio

14h00 - 5 visites (1 au choix)

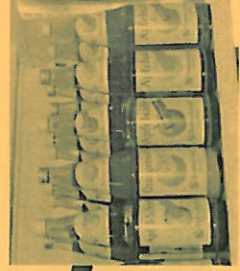
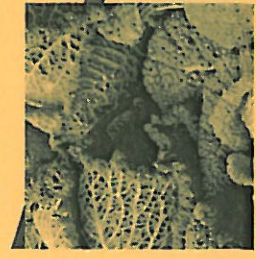
Maraîchage

- 1 - Maraîcher circuit court et magasin de producteurs
- 2 - Maraîcher circuit long et plateforme Biocoop Grand Ouest
- 3 - Maraîcher circuits mixtes

Arboriculture

- 4 - Arboriculteur (cidre et jus de pomme), plateforme Biocoop
- 5 - Arboriculteur (cidre et jus de pomme), petits fruits

20h00 - Dîner bio



Jeudi 8 décembre

8h00 - Accueil

8h30 - Atelier (maraîchage ou arboriculture)

Maraîchage

Engrais verts : aspects agronomiques

Introduction : Intérêts et rôles des engrais vert
H. Vedie, GRAB

Pratique des engrais verts en plein champ (choix des espèces, conduite, rôle des systèmes radiculaires)
J. Pousset, agriculteur

Insertion d'engrais verts en fertilisation des cultures légumières de plein champ en conditions bretonnes
C. Porteneuve, SECL22

Quels engrais verts en maraîchage bio sous abri ?
C. Mazollier, GRAB

Engrais verts : aspects sanitaires

Potentiel des alliées pour la désinfection des sols
I. Arnault, CETU-Innophyt

Intérêt et faisabilité de la biofumigation avec des brassicacées en cultures légumières de plein champ
F. Montfort, INRA Le Rheu

Intérêt et faisabilité de la biodésinfection avec des brassicacées en maraîchage sous abri, premiers résultats
L. Parès, INRA Alénya

Engrais verts et biofumigation : travaux en cours, intérêts, limites et perspectives
C. Janvier, Ctifv ou H. Védie, GRAB

Arboriculture

Mycotoxines

Moisissures, mycotoxines et leurs biosynthèse: l'exemple de la patuline - O. Puel, INRA Toulouse

Patuline dans les jus et compotes de pomme bio : comparaison avec le conventionnel et comment éviter les contaminations - C. Aubert, consultant

Carpocapse

Régulation naturelle du carpocapse : point d'étape
G. Libourel, GRAB

Pomme à cidre

La production cidricole et ses singularités - N. Dupont, IFPC
Lutte contre l'anthronome du pommier: résultats d'essais en Bretagne - D. Biche, CA Côtes d'Armor

Recherche de solutions en verger de pomme à cidre AB en Normandie : d'une démarche thématique à une approche système - N. Corroyer, CA Seine-Maritime

Pucerons

Les pucerons : biologie, nuisibilité, résistance des plants
CA Dredryver, INRA Rennes

Paylage : quel impact sur les ravageurs et leurs auxiliaires?
Y. Tricault, Agrocampus Ouest

Cultures associées et contrôles des populations de pucerons, mécanismes & perspectives - B. Jaloux, Agrocampus Ouest

12h30 - Repas bio

14h00 - Forums thématiques (au choix)

Maraîchage

Transformation des légumes biologiques

Arboriculture

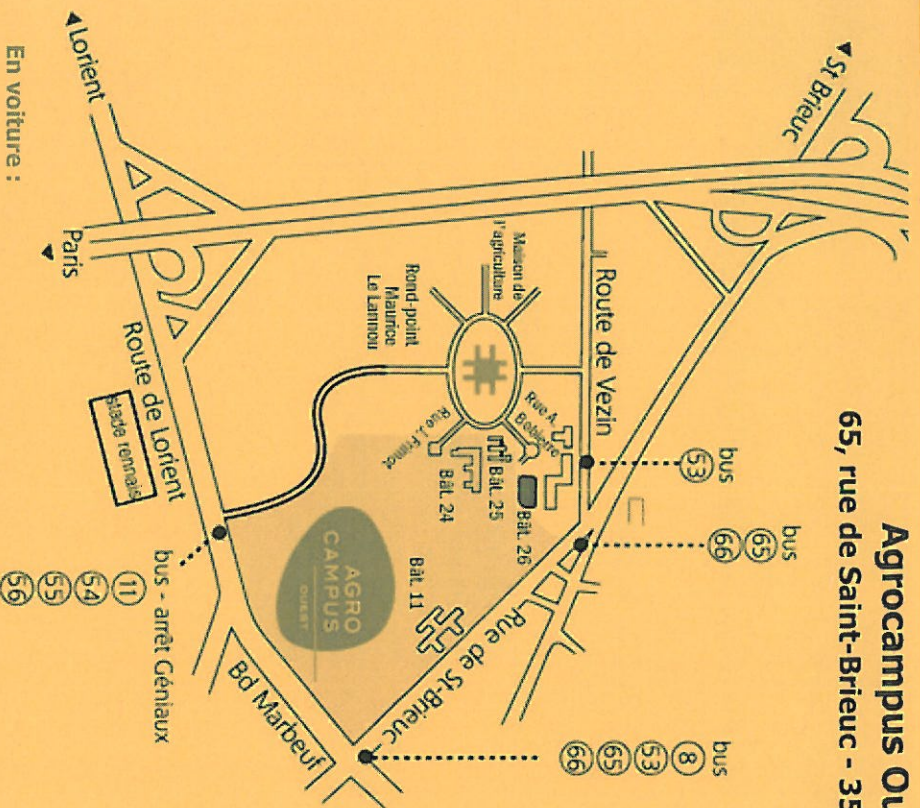
Bilan de campagne et besoins à court et moyen terme d'expés

Présentation du calendrier des périodes indicatives des premières mises en marché en fonction des variétés (pomme et poire) - M. Willot, FNAB

16h30 - Fin des journées

Agrocampus Ouest

65, rue de Saint-Brieuc - 35000 Rennes



- En voiture :**
- Depuis la rocade Sud, sortie Vezin le Coquet
 - Depuis la rocade Nord, sortie Villejean

Plus de détails sur www.agrocampus-ouest.fr, rubrique «Plans d'accès»

- En train :**
- Depuis la gare, prendre le métro direction J.F.Kennedy, descendre à République puis emprunter :
- Soit le bus n°4, direction Beauregard, arrêt Marbeuf-Brest
 - Soit le bus n°53 (peu fréquent), direction La Chapelle Thouarault, arrêt École d'agronomie.

Pour en savoir plus sur les bus rennais www.stafr.fr

Inscription obligatoire en ligne avant le 25 novembre

Tarifs:	Préférentiel (avt 11 nov)		Normal	
	1 Jour	2 Jours	1 Jour	2 Jours
Producteurs	50	60	60	70
Structures adhérentes ITAB/IBB	75	90	90	105
Autres structures	90	105	100	120

Contact : nicolas.sinoir@itab.asso.fr

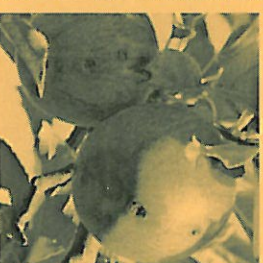
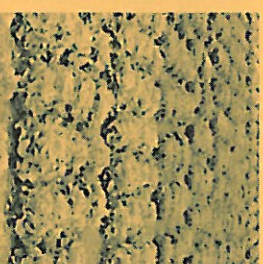
ITAB
Institut Technique de
l'Agriculture Biologique

Membre de
AGFA
Association des
Généralistes Français de
l'Agriculture Biologique

GRAB
Groupe de Recherche
en Agriculture Biologique

IBB
INTER
BIO
BRETAGNE

Journées Techniques Nationales



Fruits & Légumes Biologiques



7 & 8 décembre 2011 à Rennes

Ministère
de l'Agriculture
de la Pêche
et de la Ruralité

FranceAgriMer

Région
BRETAGNE