

## BANDES FLEURIES / PUNAISES PREDATRICES

### Bande plantée en 2012 sous abri:

- Plantation le 3 mai 2012 dans un tunnel, au pied de la bâche plastique. Parcelles élémentaires de 25 plants (5 m), séparés par 2 m non plantés.
- Les espèces plantées sont celles ayant montré le meilleur potentiel à l'extérieur, complétées par *G. pratense* (espèce témoin non appétent): *Calendula officinalis*, *Geranium macrorrhizum*, *Geranium pyraenaicum*, *Stachys sylvatica*, *Erodium manescavii*, *Geranium robertianum* + *Pelargonium*

### Bande plantée en 2013 en plein champ

- Plantation le 23 mai 2013
- Alternance de *Calendula officinalis*, *Geranium macrorrhizum*, *Geranium pyraenaicum*, *Erodium manescavii*

## **BANDES FLEURIES / AUXILIAIRES CONTRE PUCERONS**

### **Bande plantée en 2015 sous abri:**

- Plantation le 16 avril 2015 dans un tunnel, au pied de la bâche plastique. Parcelles élémentaires de 32 plants (8 m), séparés par 1 m non plantés.
- Les espèces plantées sont censées favoriser la présence d'auxiliaires contre pucerons : Potentille, Alysson maritime, Centaurée bleuet, Lotier corniculé, fenouil

### **Bande semée en 2015 entre les abris**

- Semis d'automne : octobre 2015 (pas d'arrosage, installation très précoce)
- Choix d'espèces faciles à trouver, à coût limité : Fève, blé, bleuet
- Principe des plantes-relais : pucerons spécifiques servant de proies de substitution

# DES AUXILIAIRES NATURELLEMENT PRESENTS

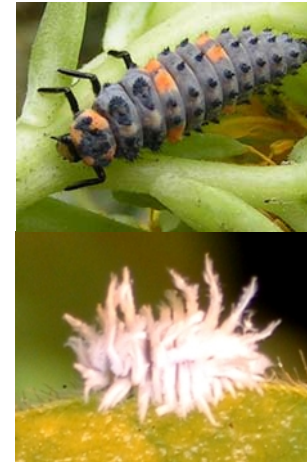
## prédateurs polyphages



## Auxiliaires contre pucerons



## Syrphes



## Coccinelles



## Chrysope



## Parasitoïdes

