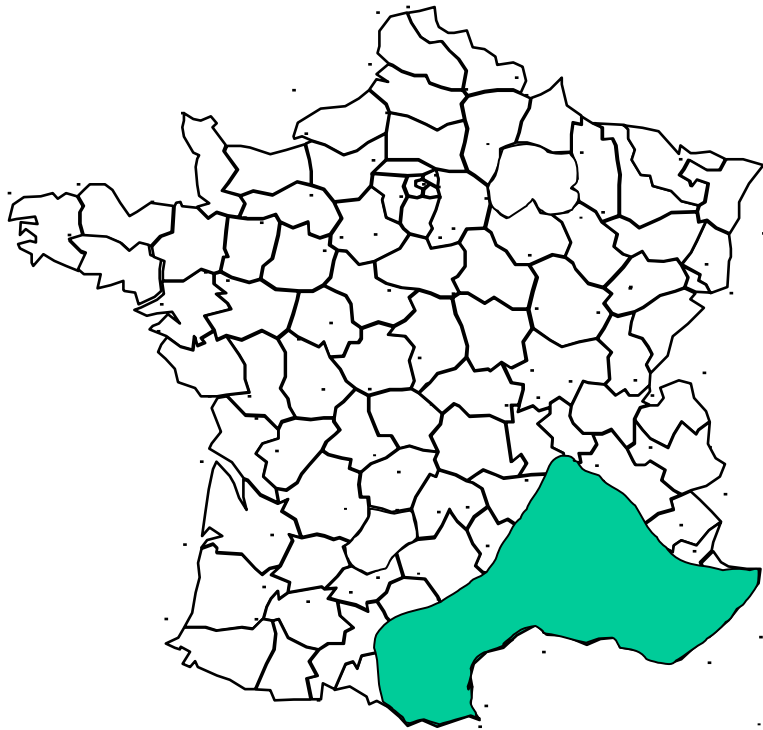


Répulsifs, porte-greffes et campagnol.



Pine vole, Campagnol provençal

Pitymys duodecimcostatus



Pine vole, Campagnol provençal

Pitymys duodecimcostatus



Pine vole, Campagnol provençal

Pitymys duodecimcostatus

dégâts



tumulus



Pine vole, Campagnol provençal

Pitymys duodecimcostatus

dégâts



Pine vole, Campagnol provençal

taille : 8-11 cm

poids : 18 – 26 g

Période de gestation : 3 semaines

Petits par portée : 2 – 4 petits

Nombre de portée par an : 4 - 5

Espérance de vie : 15 – 18 mois



Pine vole, Campagnol provençal

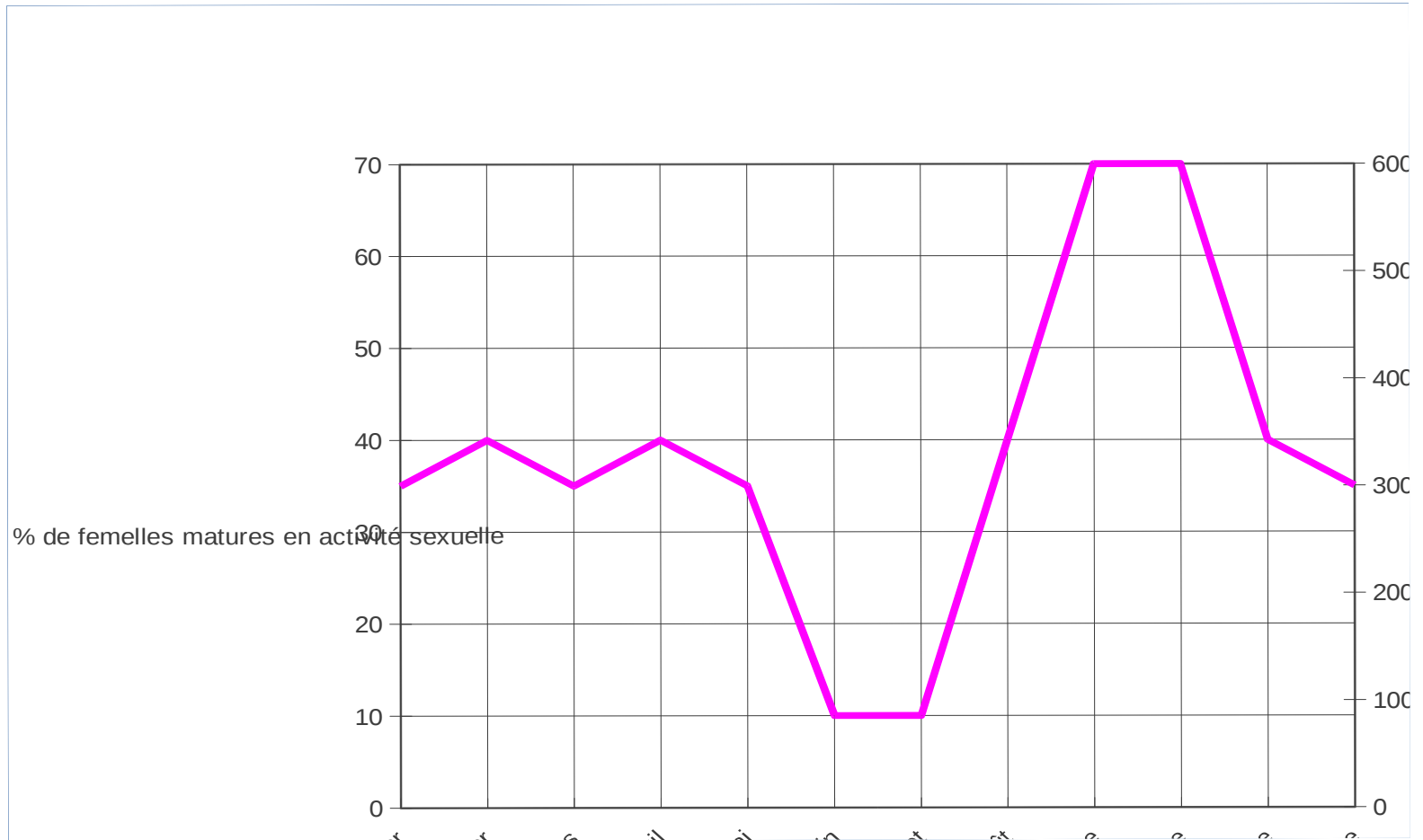


**Groupe de recherche en agriculture
biologique**



Pine vole, Campagnol provençal

Activité sexuelle



Pine vole, Campagnol provençal

Activité sexuelle

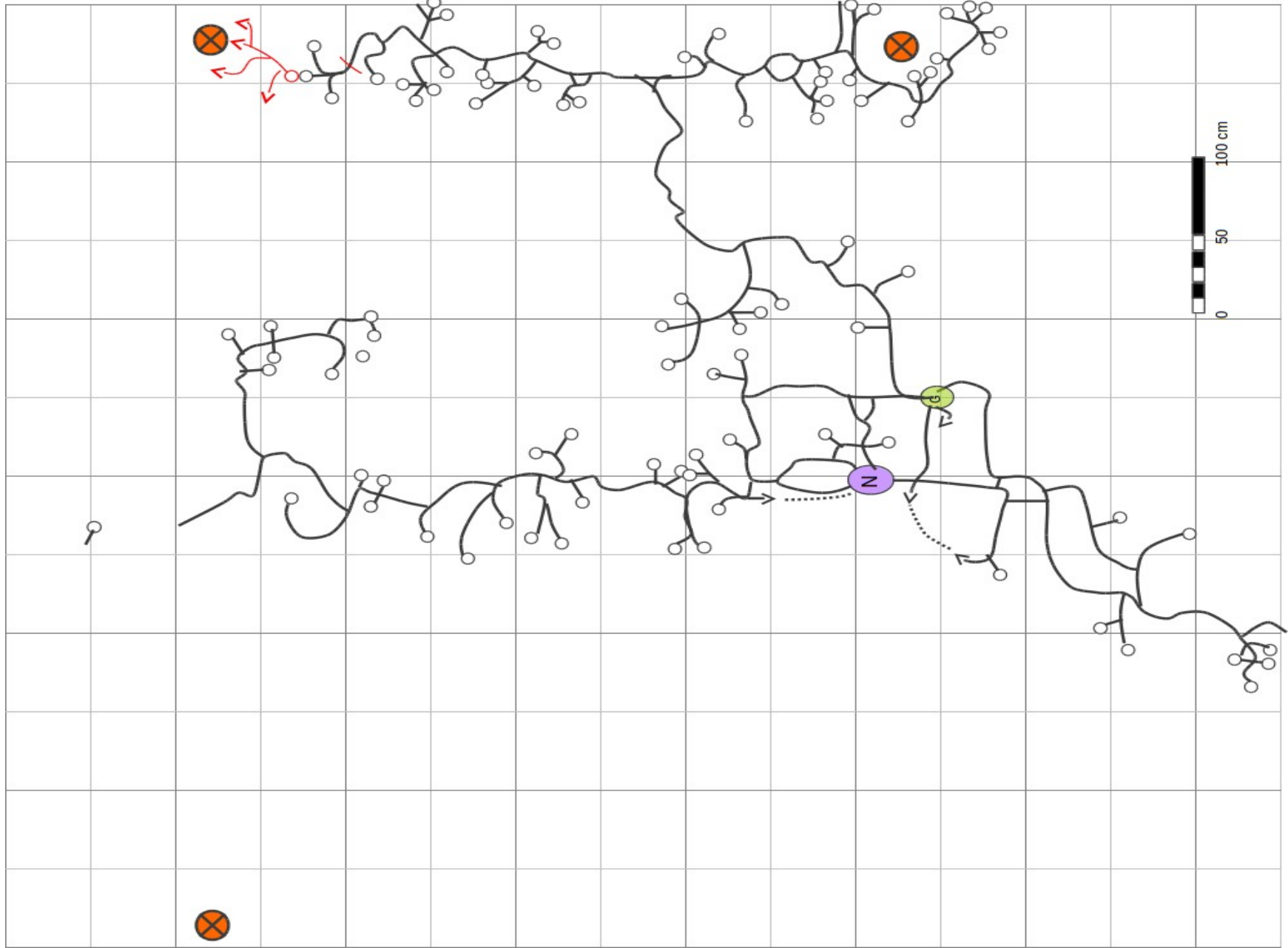
sex ratio = 0.5

2.3 jeunes / portée

maturité sexuelle des femelles au bout de 72 jours

période entre 2 portées = 24 jours





Groupe de recherche en agriculture biologique



Différentes stratégies de lutte testées en AB

Tous les essais GRAB ont été réalisés contre le campagnol provençal (*Pitymys duodecimcostatus*)



Première stratégie testée

Gazage par du dioxyde de carbone

Testé entre 2001 et 2004

5 minutes à 1 bar dans le
réseau de galeries
souterraines



Se

tée

Fertilisant

Testé en 2018

Name : tou

Society : S

Active sub

Support :

Propriétés

Application



n



**Groupe de r
biologique**



Troisième stratégie testée

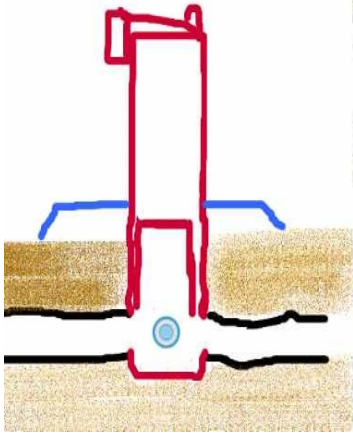
Piégeage

Testé en octobre 2003

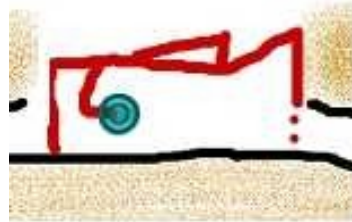
buts : tester et améliorer différents pièges du commerce



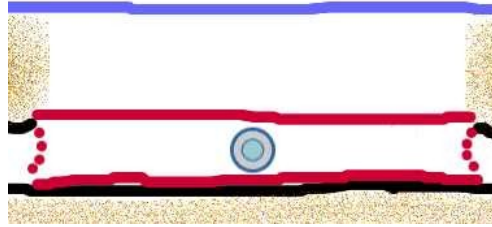
TOPCAT



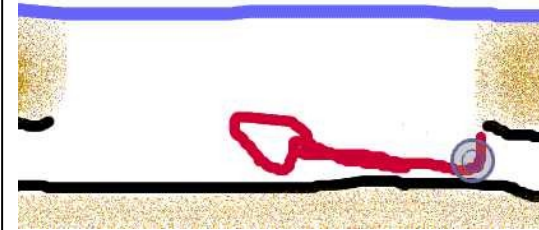
NEUDORFF



CYLINDRE



PINCE



Quatrième stratégie testée

Produits répulsifs naturels

Testé en octobre 2005

**but : produits naturels à base d'ail et de
campagnols**

impact du travail du sol



Quatrième stratégie testée

Produits répulsifs naturels

cendres de campagnols : extrait aqueux de cendres de campagnols, concentré à 0,25 g/l

campagnols morts enterrés : piégeage préalable des campagnols puis enfouissement à environ 20 cm de profondeur (trou à la tarière)

pelure d'ail (déchets de récolte)

extrait d'ail (produit commercial)



Quatrième stratégie testée

Produits répulsifs naturels

l'incidence du travail du sol, par enfouissement des produits sous quelques centimètres de terre (herse rotative)

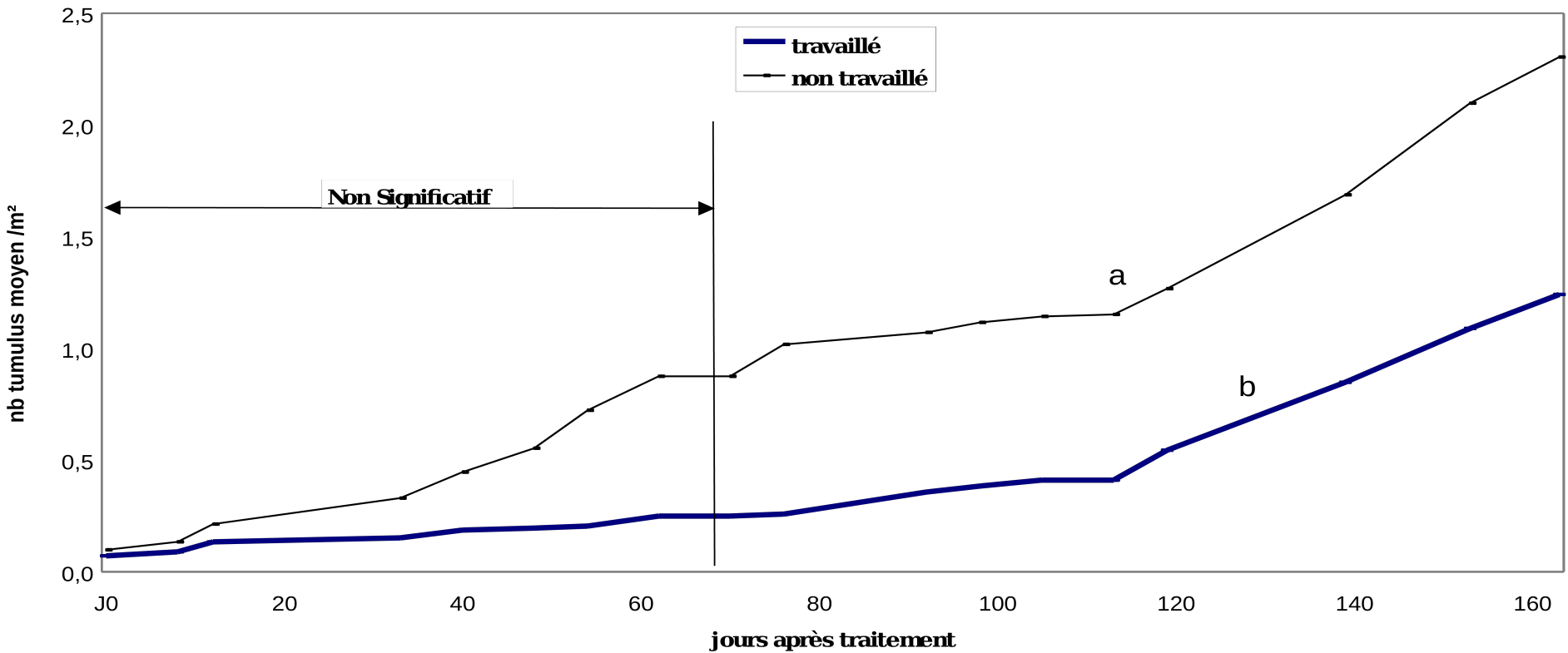


Quatrième stratégie testée

Produits répulsifs naturels

Résultats :

graphique 1 : nombre moyen cumulé de tumulus par m²
(toutes modalités confondues sauf modalité "campagnols enterrés")

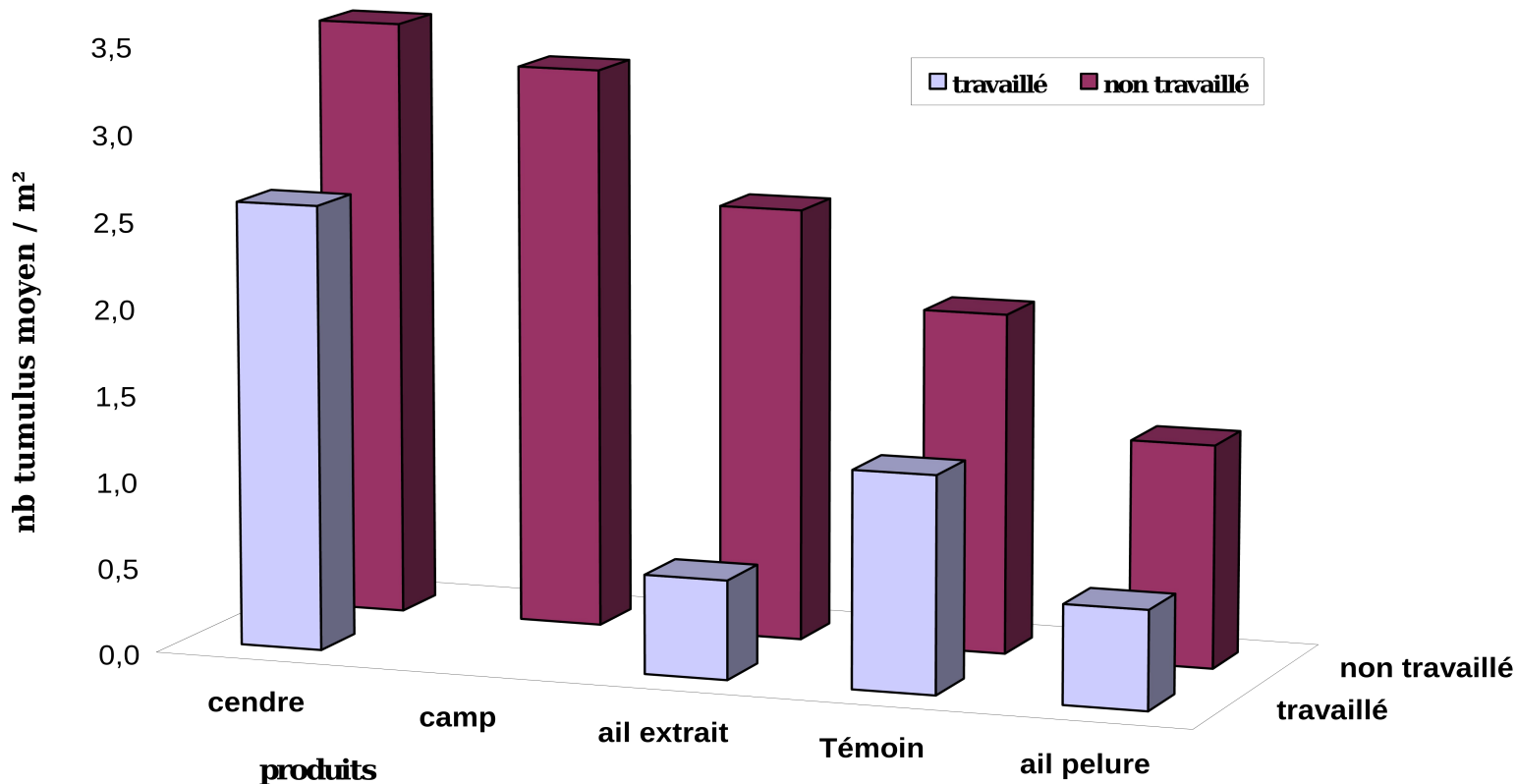


Quatrième stratégie testée

Produits répulsifs naturels

Résultats :

graphique 2: nombre de tumulus par m² cumulés sur la saison



Cinquième stratégie

La Pugère

Barrière mécanique



Barrière mécanique (La Pugère)



Piste Porte-greffes



**Groupe de recherche en agriculture
biologique**



F	M	J	D	H	A	G	I	B	C	E	K	L
E	L	I	C	G	M	F	H	A	B	D	J	K
J	D	A	H	L	E	K	M	F	G	I	B	C
L	F	C	J	A	G	M	B	H	I	K	D	E
B	I	F	M	D	J	C	E	K	L	A	G	H
C	J	G	A	E	K	D	F	L	M	B	H	I
H	B	L	F	J	C	I	K	D	E	G	M	A
K	E	B	I	M	F	L	A	G	H	J	C	D
I	C	M	G	K	D	J	L	E	F	H	A	B
M	G	D	K	B	H	A	C	I	J	L	E	F
A	H	E	L	C	I	B	D	J	K	M	F	G
D	K	H	B	F	L	E	C	M	A	C	I	J
G	A	K	E	I	B	H	J	C	D	F	L	M

DISPOSITIF DE L'ESSAI, plantation
 printemps 2006, arrachage fin 2010:



Groupe
 biologique



Notation des dégâts de 0 à 3 par observation directe des racines.

A	B	C	D	E	F	G	M9 Pajam 2	EM 26	EM 7	MM 106	MM 111	PI 80
2,36	1,15	0,62	1,92	1,38	1,18	1,54	1,69	1,69	1,31	1,85	1,85	2
2,6	1,67	1,14	2,5	2,25	1,86	2,5	2,75	2,44	2,43	2,4	2,18	2,86





Ce qui augmente les populations :



- Nourriture. Plantes intéressantes (légumineuses, composées, rumex...)
- Voies de circulation stables. Nature du sol, absence de perturbations.
- Logement sûr. Végétation « solide » au dessus du nid, non inondable
- Ennemis peu efficaces. Herbes hautes, paillages, filets, paysages, chasse

Ce qui augmente les dégâts :

- Absence de nourriture alternative
- « Confort » supérieur au pied des arbres (butte, paillage, irrigation...)
- Destruction de galeries « indifférentes »
- Matériel végétal sensible





Groupe de recherche en agriculture biologique



MERCI DE
VOTRE
ATTENTION



**Groupe de recherche en agriculture
biologique**

